

La charmeuse des bêtes

L'authentique observateur est un artiste – il pressent le significatif et, à travers l'étrange mixture des phénomènes qui passent, il flaire ceux qui sont importants.

Novalis

Il ya un enchantement. D'où viennent ces animaux? Ils cousent la scène. Ils se déplacent, migrent, parcourent, habitent et sautent entre des dimensions inouïes et drôles. À travers des paysages fabuleux et subjectifs les couleurs s'entretiennent et s'amuse, parlent entre elles et brillent. Aurore de nouveauté. Parfois, ils crient et pullulent, il vaut mieux libérer les animaux! Oui et pourquoi pas? Un bestiaire graphique-pictural sauvage: des êtres étranges et féroces, oui, mais aussi par inadvertance doux. Ils ont une tendresse captivante, néanmoins, avec une naïveté assez intrigante. Parce que celle-là est alliée à la poésie de la sagesse précise, tout à la fois, maintenant.

Il a été déjà dit que l'innocence délibérée présuppose du courage, et un philosophe nous signale que la doctrine de l'esprit – la véritable innocence – est l'élasticité absolue. Le voyageur, personnage promeneur, se nourrit simultanément du regard aéré et de la non appartenance qui le fait avancer au goût de sa quête par la stupeur et la liberté qu'il courtise. Là, où s'emballent et la pureté et la sincérité. Avec une sorte d'humour astucieux, Zoé produit une torsion de l'esprit dans laquelle la pure virtualité des choses se manifeste: des éléments hétéroclites deviennent d'une cohérence inattendu. Tristan Tzara nous avertit: Dada préconisait la confusion des catégories esthétiques comme un des moyens les plus efficaces de donner du jeu à ce rigide édifice de l'art. Ni le beau ni le laid mais la surprise! Cet ordre et désordre momentanément alliés, en dehors des normes imposées, là où la révolte ronrone de doux secrets des transformations des idées et elle saisit la chance présente. Celle-ci parle à l'invention puissante, au désir de créer le nouveau de nouveau. Spontanée et continue frontière nue.

Le sacrifice. L'idée centrale des cosmogonies part des légendes et récits héroïques, dans lesquels saints et des êtres extraordinaires pointent vers la spéculation de l'origine et formation du monde. Nous trouvons en plusieurs mythes et avatars religieux la maxime qui nous dit: il n'y a pas de création sans sacrifice. L'énergie spirituelle obtenue serait proportionnelle à l'importance de ce qui était perdu? Avec un écho de la chanson populaire des rues, Zoé nous offre une question puis immédiatement elle souligne – ce qui est vraiment en jeu, au-delà du désordre actuel? Que cherchent ces bêtes? Quels sont leurs chemins? Par quels senderos elles avancent? Je peux entrevoir quelque chose parmi ces sentiers mirobolants, par là quelque part où il y a une fontaine avec des eaux abstraites, juste un peu plus au-delà, exactement là: plus loin où boivent les loups.

José Damasceno



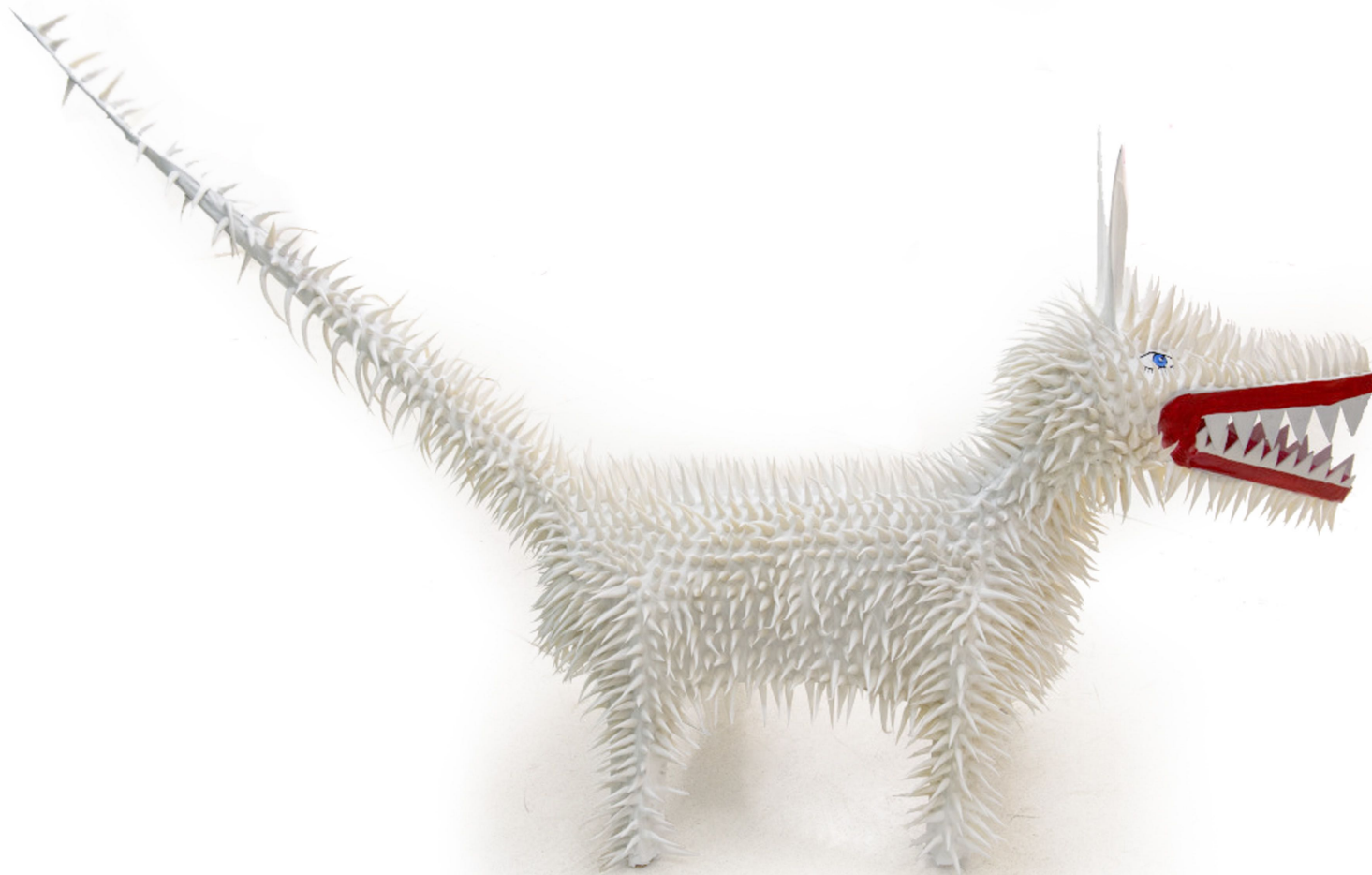
J'ai jamais vu ça, 2017

poster et acrylique

254 X 368 cm



Rua Márcia Leite, 2016
papier craft, acrylique
150 x 110 cm



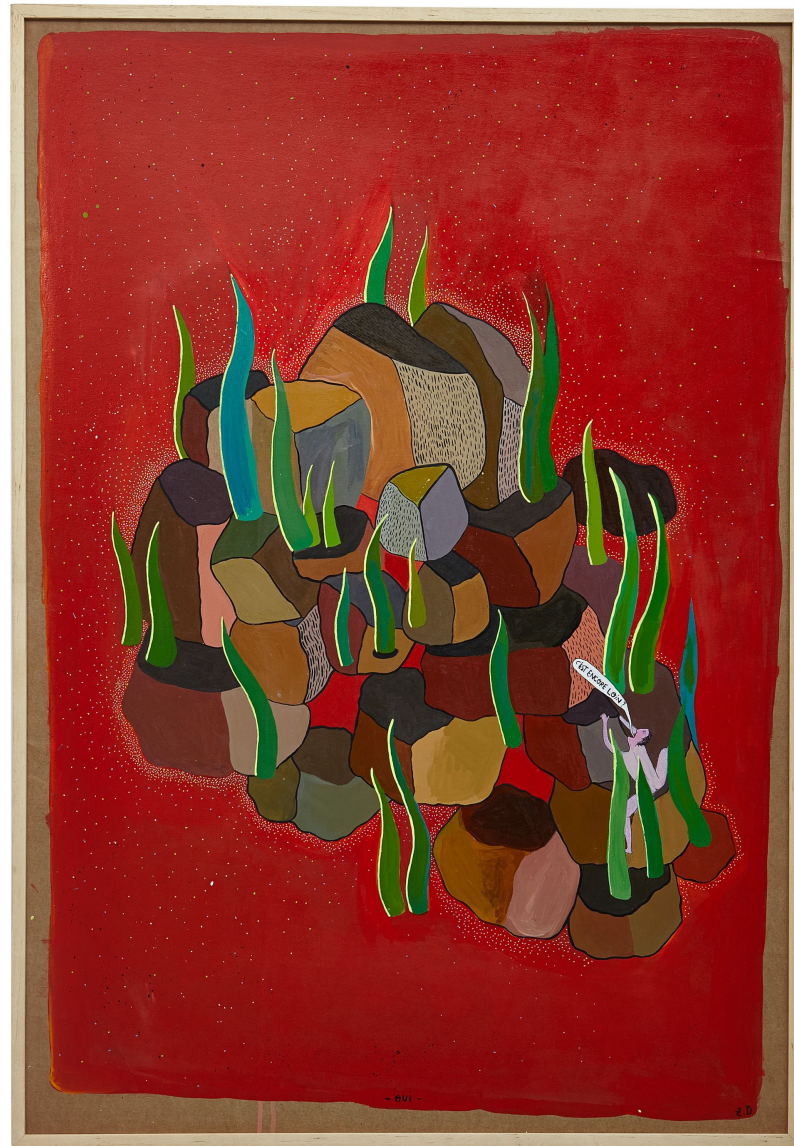
Les herbes sont les poils de la terre, 2017
Carton, bois, papiers, acrylique
60m x124m



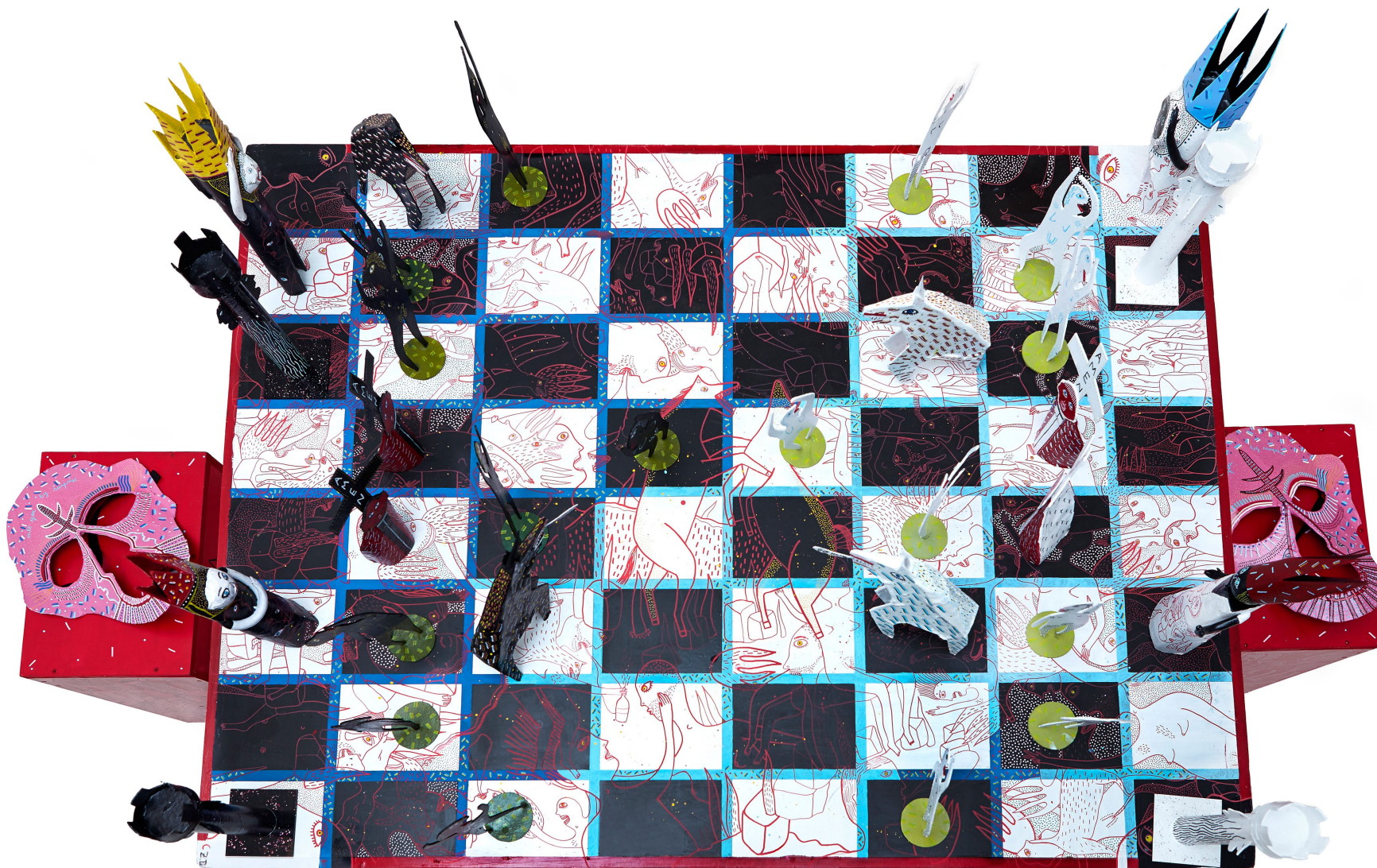
Les herbes sont les poils de la terre, 2017

Carton, bois, papiers, acrylique

60m x124m



C'est encore loin?, 2016
papier craft, acrylique
107 x 73 cm



Ça tient souvent à presque rien, 2017

Vu de haut

Bois, porcelaine froide, acrylique



Ça tiens souvent à presque rien, 2017

Détail pièces, les blancs et les noirs

Carton, porcelaine froide, acrylique



Ça tient souvent à presque rien, 2017

Vu du côté droit

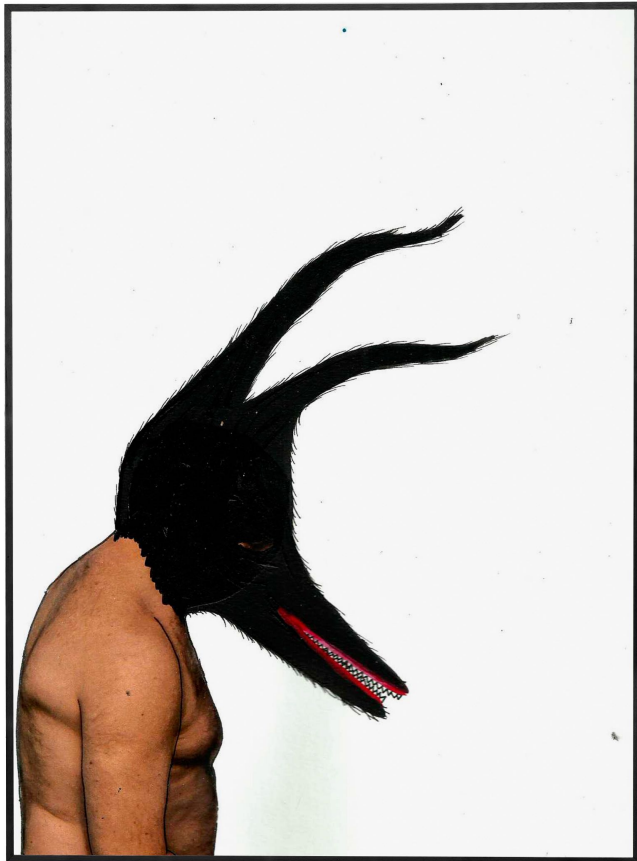
Bois, porcelaine froide, acrylique



Dans la panique I , 2017
Bois, acrylique, plastique
160m x 165m



Dans la panique II, 2017
Bois, acrylique, plastique
160m x 165m



Et on continue à s`aimer, 2015
papier craft, acrylique
118 x 99 cm



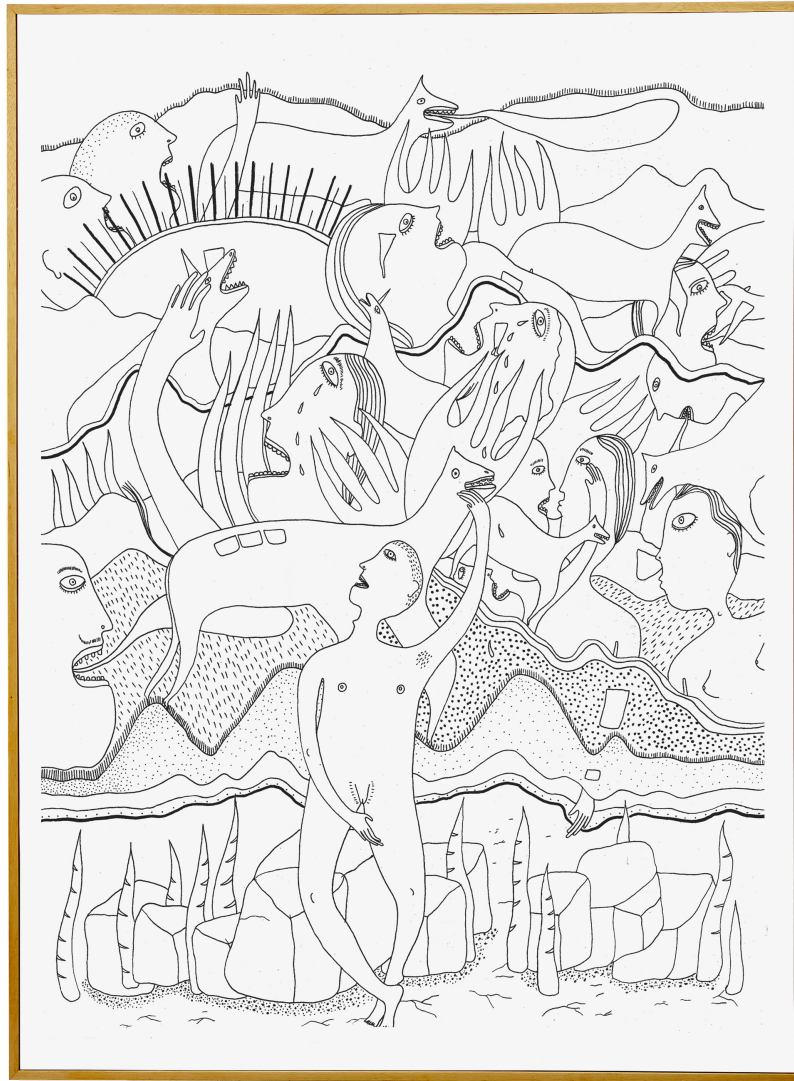
Et on continue à s`aimer, 2015
papier craft, acrylique
118 x 99 cm



On dérange?, 2016
papier craft, acrylique
110x 74 cm



Et on continue à s'aimer, 2015
papier craft, acrylique
118 x 99 cm



Sacrifice, 2017
papier canson, encre de chine
30 x 43 cm