

Portfolio.

Nathan Bonnaudet

LE FESTIN ARGILEUX

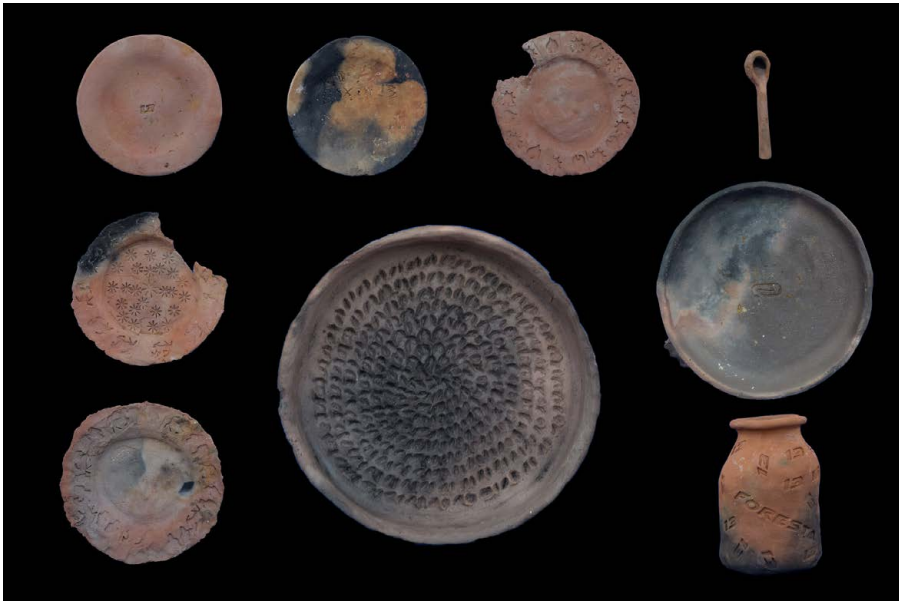
Avec Zahra Aid Attou, Parc Foresta, Marseille, 2020-2021.

Le Festin Argileux est un repas rituel créé avec des habitant.e.s des quartiers Nord de Marseille et organisé en 2021 et 2022. Au sein de Foresta, une ancienne carrière d'argile transformée en parc urbain, nous avons composé un rituel invitant les riverain.es du site à son appropriation collective. À partir d'histoires récoltées, nous avons imaginé les formes d'un repas qui célèbre les liens à la terre entretenus par les usagers du lieu.

Dans un four enterré créé pour l'occasion, nous avons cuits collectivement des aliments et de la céramique. Des recettes ont été conçues avec la cuisinière Zahra Aid Attou ; une cuisson de légumes sous terre dans des feuilles de figuier et du poulet cuit dans des croûtes de terres. Dans le même temps, des objets fabriqués à partir de savoirs faire potiers d'habitantes et de l'argile naturellement présente sur le site ont été cuits. Sortis du four après 12 heures de cuisson, les aliments ainsi que des plats, bougeoirs, tasses et encensoirs ont composés une table de fête, pour un festin symbolique et joyeux.

Vidéo du Festin Argileux 2020 à retrouver [ici](#).

Réalisé grâce au soutien de des Ateliers Médicis, de la Drac PACA, d'Hotel du Nord et de Yes We Camp.











PORTAIL GALLICUS

Avec Ulysse Bouet, centre d'art le Kiosque, Mayenne, 2022.

Au 1er siècle avant J-C, dans l'ouest de la France, des habitant.es choisissent l'embranchement des rivières de la Mayenne et de l'Aron pour y fonder une cité. Moulay étant un territoire à la topographie naturellement fortifiée : son oppidum devient une ville gauloise prospère du massif armoricain. Aujourd'hui devenue une zone résidentielle, seul un mur de fortification devenu colline permet d'appréhender ce fait historique.

Sur une invitation du centre d'art le Kiosque nous avons installé un atelier de charpente éphémère, sur le site archéologique de Moulay aujourd'hui devenu terrain de football, pour produire avec des habitant.es, une sculpture représentative des histoires passées et présentes de ce paysage. En croisant des savoir-faire d'époques à la culture et l'architecture contemporaine du village, nous avons battis une porte, symbole de l'entrée d'une ville et de son identité.

Œuvre pérenne pour la commune de Moulay.









CAMP CANIF

Avec Ulysse Bouet et Henri Frachon, département des Hautes Alpes.

Les Camps Canifs sont des résidences durant lesquelles nous des explorons des territoires circonscrits et expérimentons des techniques primitives, en invitant des habitant-es à venir partager cette expérience. Dans un temps limité, le collectif donne à voir un territoire et ses ressources sous un nouvel angle.

En 2018, dans le Champsaur, le groupe à arpenté un cours d'eau et découvert un gisement d'argile qu'il à transformé en céramique à l'aide de fours primitifs autoconstruits. Les pièces, une fois cuites, ont aménagées une portion de la rivière et composées une exposition *in situ*.



