

Marguerite Soulier

Artiste plasticienne - Designer textile

Vit et travaille à Marseille

Qu'il soit de feutre ou de tissu, mon travail s'appuie sur des techniques artisanales et des choix de matériaux précis à savoir des matériaux de seconde main (pour les tissus) ou peu valorisés comme la laine. Les contraintes techniques et matérielles guident mes créations, tout comme l'économie de moyens, un principe essentiel dans ma méthodologie de travail.

Parallèlement à la création, je suis bergère en estive depuis plusieurs années. Mon travail trouve un écho particulier dans le métier de bergère qui nourrit et rythme ma pratique de multiples manières. Les liens entre création et pastoralisme sont au cœur de ma démarche, tant sur les plans éthique et politique (concernant la production) que pour la transmission des savoir-faire artisanaux et les rencontres humaines.

Ce cadre défini nourrit une éthique de production et un mode de vie qui imprègnent chaque étape de mon processus créatif.





Collection feutrée

Shell, diamonds, hearts for squares

Shells, diamonds, hearts for squares est une collection de motifs pour des carrés feutrés. Chacun est pensé comme une peinture, un motif joyeux pour décorer l'intérieur.



Laines de Solognote, Noire du Velay, Thônes et Marthod
Teintures végétales
20 x 20 cm
2024 - 2025





Petits pois

Petits pois est une série de dessous de théière feutrés.



Dessous de théière
Laines de Bizet, Noire du Velay
Teintures végétales
15 x 15 cm
2024 - 2025



Little diamonds



Laines de Solognote, Thônes et Marthod
Teintures végétales
23 x 28 cm
2023

Losanges ~ feuilles ~ pois



Tapis feutré avec des laines de Bizet, Noire du Velay
Teintures végétales
50 x 70 cm
2025



Losanges ~ coeurs ~ pois



Tapis feutré avec des laines de Bizet, Noire du Velay
Teintures végétales
50 x 120 cm
2025

Big diamonds, black leaves and little hearts



Tapis feutré avec des laines de Basco-Béarnaise, Noire du Velay
Teintures végétales
135 x 180 cm
2024



Collection textile

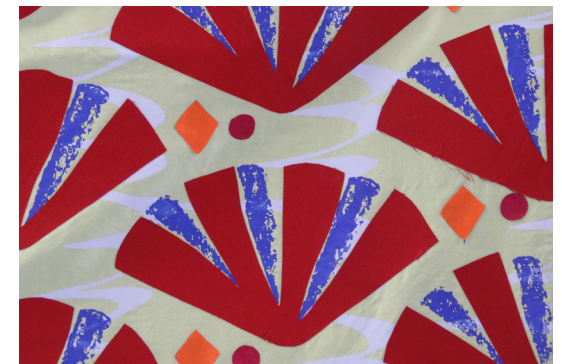
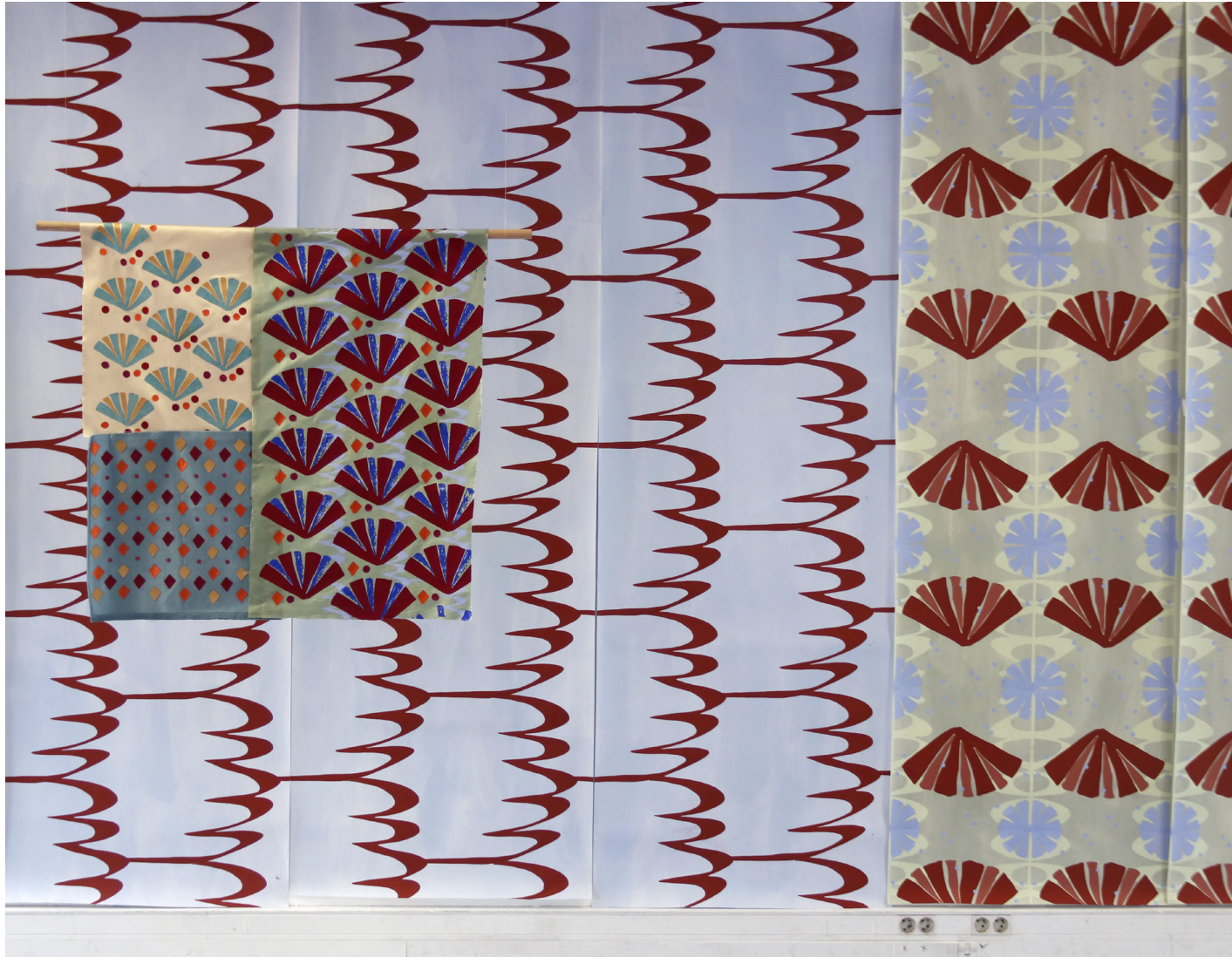
Jolis éventails ~ Mimi vagues

Jolis éventails ~ Mimi vagues est une collection de motifs en tissu appliqué et matelassé. Déclinée en plusieurs ensembles, elle est pensée pour des éléments scénographiques (rideau, assises, papier peint).

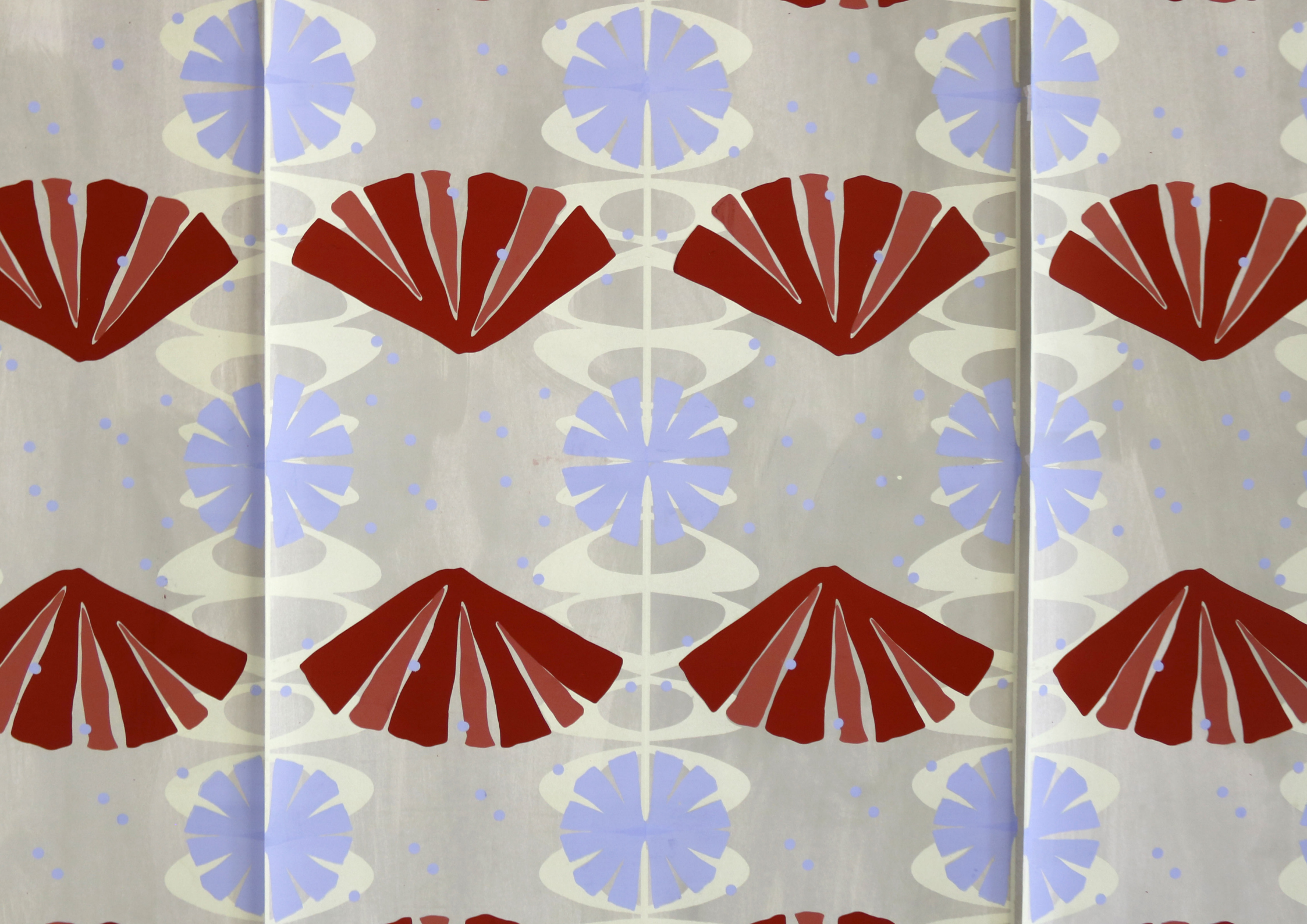


Installation
Rideau, 250 x 400 cm
Textiles sérigraphiés, appliqués, matelassés, formats variés
2024

Jolis éventails ~ Mimi vagues



Installation
Textiles sérigraphiés, appliqués, matelassés
Papiers peints sérigraphiés
2024



Dessins

Dogs and wolves

Dogs and wolves est un dessin textile issu d'une série réalisée avec la technique de l'appliqué. Chaque dessin illustre, avec poésie, des moments de ma vie de bergère en montagne. Ils reprennent des éléments du quotidien : les chiens, les brebis, les montagnes, la cabane, les étoiles, les fleurs, la nuit, les loups, les ami.e.s.



Tenture textile en tissu appliqué
Tissu divers
125 x 150 cm
2024



Tenture textile en tissu appliqué
Tissus divers
135 x 160 cm
2025

Performances et costumes

Je suis arrivée avec les étoiles

Je suis arrivée avec les étoiles est la lecture d'un poème devant un dessin peint et cousu représentant un paysage. Je porte une veste qui est un détails du rideau. Je lis un poème avec en fond, une mélodie chantonnée diffusée dans l'espace.



Lecture
Rideau et veste peints et cousus, son
300 x 120 cm
2023

Les arlequins au jardin

Les arlequins au jardin est un décor pour le jardin d'un ami. Cinq arlequins costumés servent des gâteaux, des sirops de thym, accueillent des ami.e.s et voisin.e.s à passer un moment dans les motifs et la couleur.



Peintures sur tissus, rideaux, nappes peintes et brodées, costumes, tartes aux fruits
Dimensions variées
2022