



2022



ludivine mabire



portfolio



J'ai suivi une formation initiale en design graphique en école d'art puis en photographie à l'école des Gobelins.

Après un passage par la retouche d'images en studio de photographie, je commence mon parcours de designer graphique en 2007. C'est aussi le début du projet des ateliers intermédiaires, lieu pluridisciplinaire dans lequel j'installe mon atelier.

En 2011 je crée, avec Antoine Giard, le collectif [j'aime beaucoup ce que vous faites](#). Initialement centré sur notre travail de création graphique en duo nous avons exploré ensemble ; vite rejoints par Alexis Debeuf ; la pédagogie, l'impression, le commissariat d'exposition et la création d'un lieu de travail partagé : *la grande maison*. Cette expérience a donné lieu à de nombreuses rencontres et l'endroit a été le siège d'une vaste communauté d'idées.

En 2021, après 10 ans de pratique collectives intenses, nous avons dissous le collectif pour nous concentrer sur d'autres projets.

En 2022, j'ai rejoint l'atelier partagé de [la Recherche](#), lieu de recherche pluridisciplinaire basé à Cherbourg-en-cotentin.

Aujourd'hui, ma pratique se concentre sur le design éditorial, la photographie et le dessin entre mouvements communs et recherches personnelles qui s'entrecroisent et se nourrissent.

ludivine-mabire.com

J'envisage la création graphique comme une manière de rendre visibles et lisibles les idées. Mes images sont des prétextes pour être en mouvement, partager une trajectoire, donner de l'espace aux compagnonnages artistiques.

D'un point de vue formel, ma pratique est plurielle : des photographies comme des notes quotidiennes, des dessins troublés par le mouvement de la marche, des dispositifs d'invitation, un drapeau, des publications à partir de contenus inexploités par d'autres artistes, des affiches portants des messages militants, des portraits de dos, des photocopies, des images superposées comme aléatoirement, des compositions intuitives appuyées sur des grilles strictes dans l'espace de la page... Mes images sont mobiles par essence : affichées dans la rue, elles passent de main en main, se trouvent sur un comptoir de bar ou dans le rayonnage d'une librairie.

cocollection

Série de publications d'artistes.

Cocollection est un dispositif de conception éditoriale et graphique. J'invite des artistes à me confier des contenus jusqu'alors inexploités. À partir de cette matière en suspens, je conçois une forme publiée chaque fois différente. Chaque objet est l'occasion d'un cheminement avec l'artiste puis d'une nouvelle circulation des images.

Cocollection n°1

everything in its right place - tout est à sa place

livret 20 pages

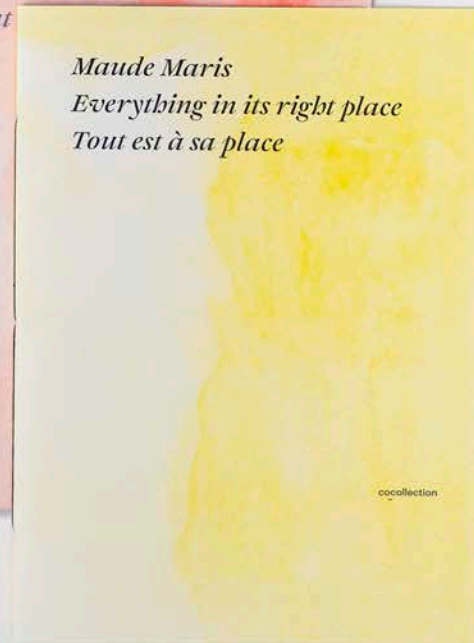
20x27 cm

impression riso & ricoh

photographies d'étapes de peintures de Maude Maris

traitement des images et design graphique Ludivine Mabire









extrait d'une série de photographies
accompagnant la publication
dans l'atelier de Maude Maris
Malakoff
2020



au-
jourd'hui
je ne fais
rien

Cocollection n°0

Aujourd'hui je ne fais rien

livret 16 pages

29.7x42 cm

impression offset

photographies et poème d'Antoine Giard

design graphique Ludivine Mabire

**STABILITÉ
MAXIMUM**

RECOMMANDÉ

au-
jourd'hui
je ne fais
rien



au-
jourd'hui
je ne fais
rien

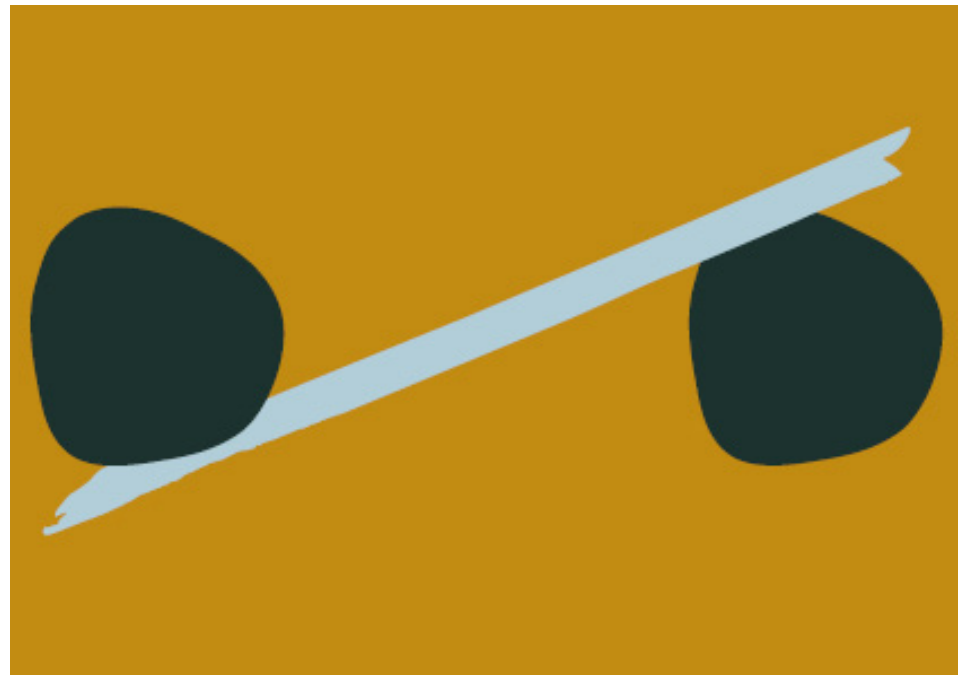
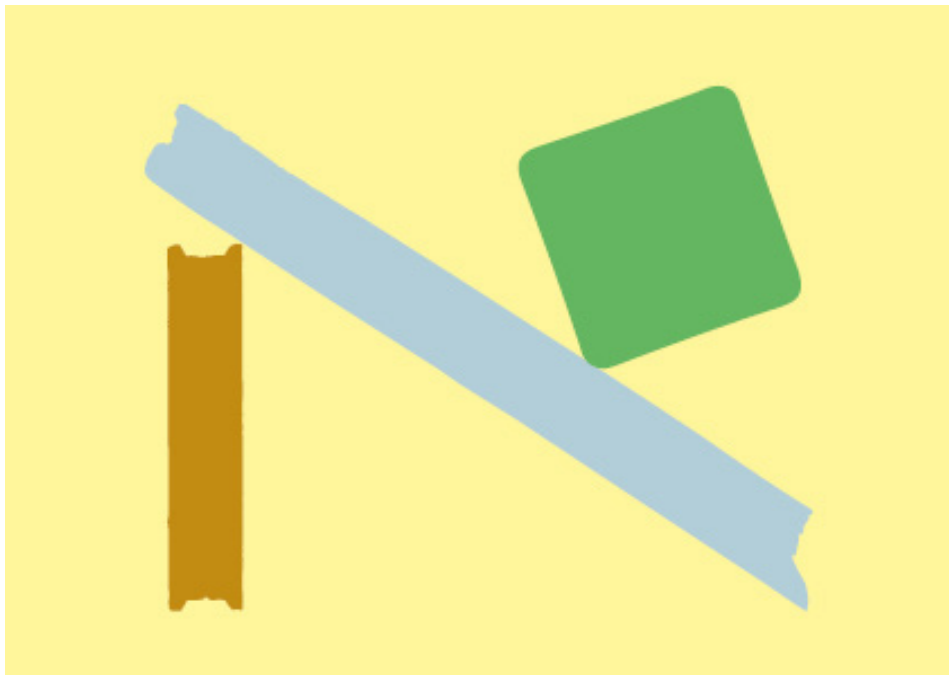
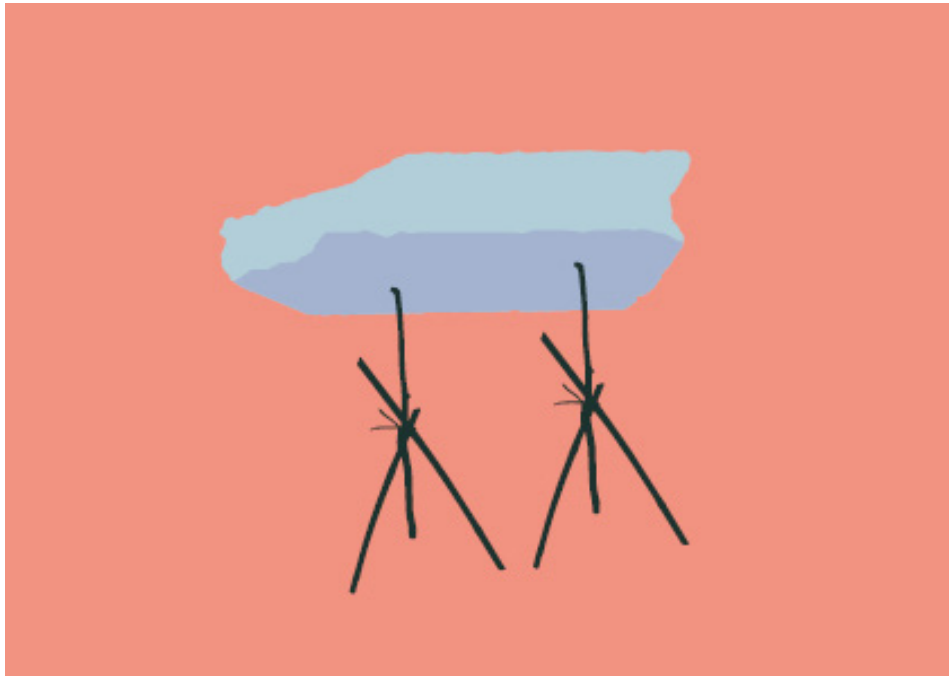
les plantes
regardent
par la
fenêtre
le soleil
dessine
sur le mur



extrait d'une série de photographies
accompagnant la publication
dans l'atelier d'Antoine Giard
Caen
2021

tenir des positions
série de collages numériques et de dessins vectoriels
formats divers
impressions diverses
avec *j'aime beaucoup ce que vous faites*
Images réalisées lors d'une résidence au Hall, à Rouen, en 2019.





Passages - Anna-Eva Bergman

livre 160 pages

16,5x22 cm

composé en caractère Naoko (A is for Apple)

et Graphik (Commercial type)

impression offset

Catalogue de l'exposition Passages - Anna-Eva Bergman

qui s'est déroulée au Musée des Beaux-arts de Caen

du 14 novembre 2019 au 1^{er} mars 2020.





8



© 1980 Polaroid Corporation
Polaroid is a registered trademark of Polaroid Corporation.



Camping, Tatihou
installation sur l'île Tatihou
et publication, format A3
photocopie monochrome
100 exemplaires
avec Thibault Jehanne

Camping, Tatihou est une installation sonore in situ montrée en 2018 sur l'île Tatihou à l'occasion du festival Les Traversées.

Cette installation se compose d'une tente et d'un système son permettant la diffusion d'une pièce sonore.

Camping, Tatihou a été initié par le Chant des Pistes Sauvages, à l'invitation de Caroline Loncol-Daignault pour AdMare (centre d'artistes situé aux Îles-de-la-Madeleine, Québec, Canada).

Ce dispositif a été réalisé dans le cadre d'une résidence au centre de création artistique des Fours à Chaux de Regnéville-Sur-Mer en 2018.



rappele-toi, oublie, recommence
extrait de Stretching exercises
de Michael Fernandez et Craig Leonard



remember
forget
repeat

extrait de Marcher, une philosophie
Frédéric Gros
éditions Champ

Dans son chapitre Une nuit dans le présent¹,
Stevenson évoque ce phénomène de brusque
réveil, qu'il situe autour de deux heures du matin,
et qui concerne tous les êtres vivants, au même
moment, pour autant qu'ils dorment délice.
Il y voit un petit mystère comique : serait-ce
un frisson de la terre qui traverse nos corps ?
Un moment d'accélération de la nuit ? Une rocade
invisible provoquant des astres ? Il demeure que
l'instant est bouleversant : le silence s'y fait
absolument entendu comme musique, ou plutôt
c'est à ce moment que, levant la tête, on entend
distinctement le chant des étoiles.

¹ Fr. L. Stevenson, Voyage avec un chien dans les Cévennes,
Paris, L. Boscq, Paris, 1918, 2009

le chant des pistes sauvages
Camping Tathou
Ludvine Mabire & Thibault Jehanne
2018

Tathou



CULTURES #2

**cartes 82x110 mm et sachet transparent
impression offset et sérigraphie artisanale
avec *j'aime beaucoup ce que vous faites***

**Objet imaginé et conçu en proche collaboration avec l'artiste
plasticienne Anne Houel. À la fois document de communication
et de médiation, il s'agit d'une forme de prolongement de sa
sculpture « Cultures#2 », installée dans l'espace public à Caen.**

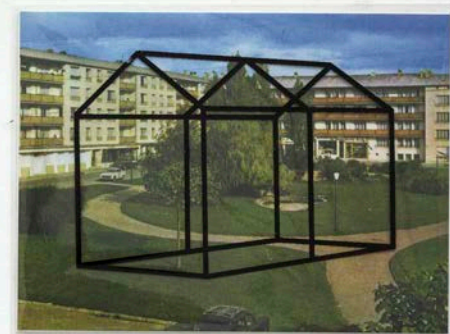


CULTURES #2
 Anne Houel
 acier, verre, gravats, néons
 200 x 400 x 240 cm - 2014

CULTURES #2 est une sculpture vivante. Sa forme est à mi-chemin entre l'habitation et la serre horticole. Constituée d'une structure en verre et acier, elle renferme, le temps d'une année, une démolition provenant du territoire urbain dans lequel elle s'insère.

Cette mise en culture de gravats évolue au fil du temps et se confronte au paysage bâti environnant. À partir d'une structure démontable itinérante, lumineuse la nuit, la sculpture tend à multiplier les points de rencontre et à surprendre le passant.

En activant l'espace public et son environnement architectural, elle donne l'accès aux espaces-temps éphémères qui animent les villes. CULTURES #2 permet ainsi l'émergence d'une nouvelle mémoire, celle de la mutation urbaine même.



CULTURES #2
 Anne Houel
 acier, verre, gravats, néons
 200 x 400 x 240 cm - 2014

CULTURES #2 est une sculpture vivante. Sa forme est à mi-chemin entre l'habitation et la serre horticole. Constituée d'une structure en verre et acier, elle renferme, le temps d'une année, une démolition provenant du territoire urbain dans lequel elle s'insère.

Cette mise en culture de gravats évolue au fil du temps et se confronte au paysage bâti environnant. À partir d'une structure démontable itinérante, lumineuse la nuit, la sculpture tend à multiplier les points de rencontre et à surprendre le passant.

En activant l'espace public et son environnement architectural, elle donne l'accès aux espaces-temps éphémères qui animent les villes. CULTURES #2 permet ainsi l'émergence d'une nouvelle mémoire, celle de la mutation urbaine même.

photos : sur invitation de la place de l'Hotel de ville de Colombes, collection particulière

MURS

livre 144 pages

format 165x220mm

composé en caractère David (A is for Apple) et Adobe Garamond
(Robert Slimbach)

impression offset

L'ouvrage comprend six essais ainsi que le catalogue de l'ex-
position MURS qui s'est déroulée au Musée des Beaux-arts de
Caen du 05 mai au 18 septembre 2018.



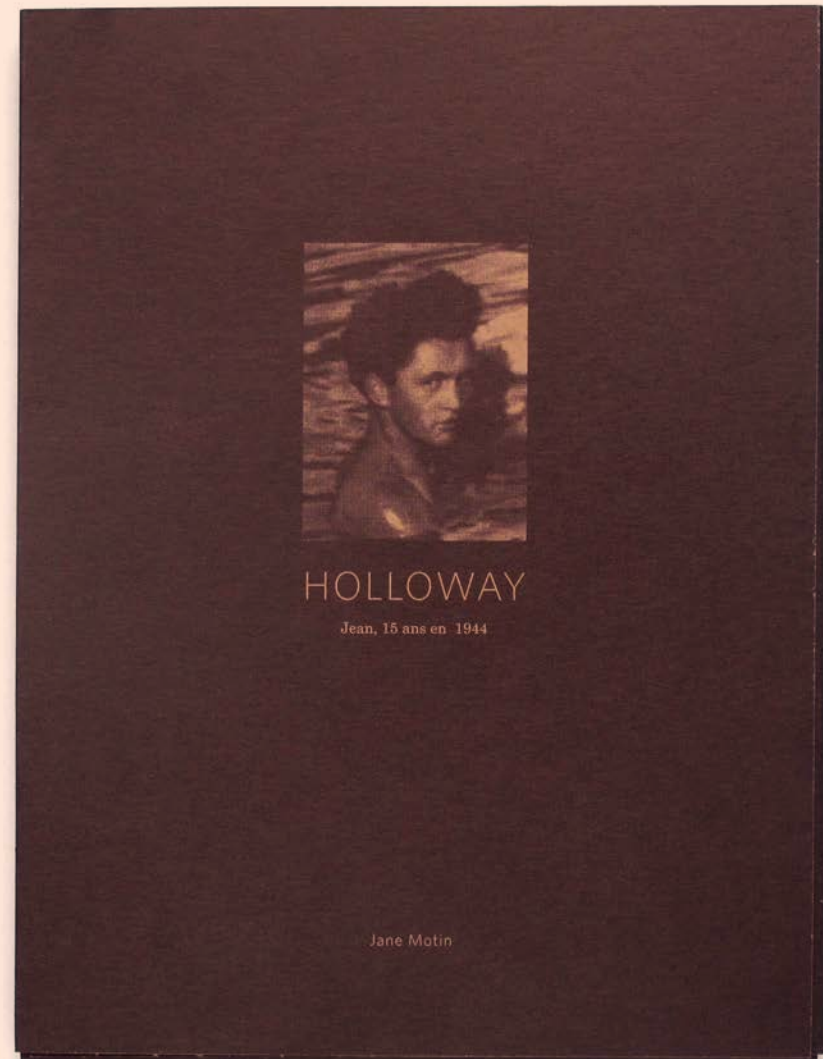
Holloway

coffret comprenant 2 livrets et un poster plié

21x29,7 cm

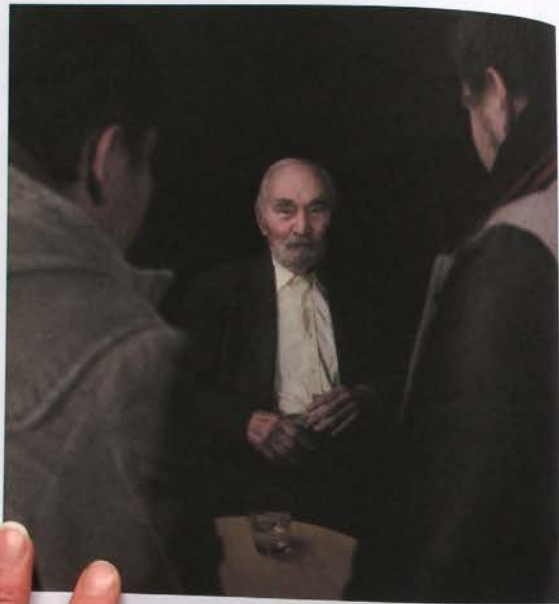
impression offset et sérigraphie

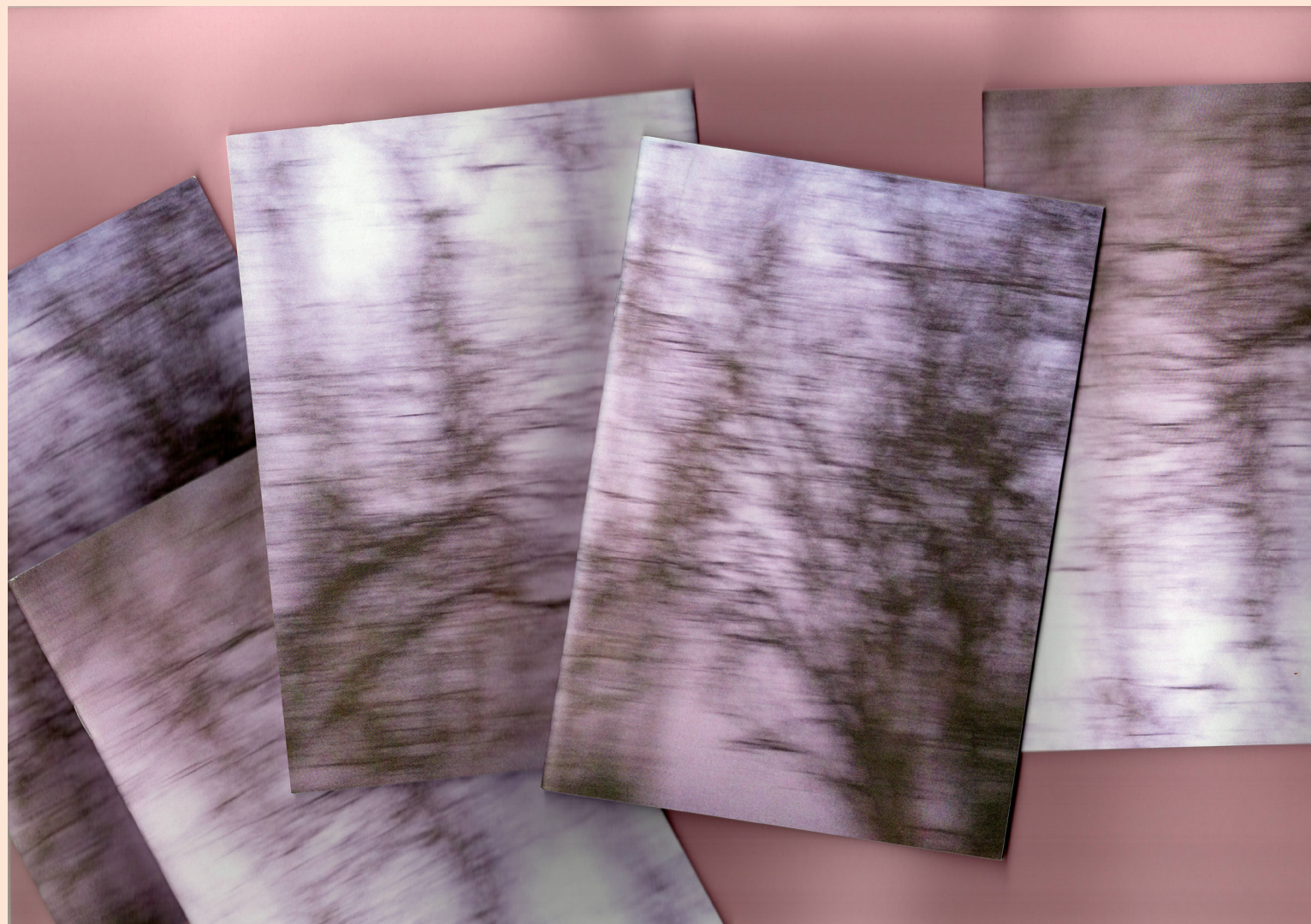
L'ouvrage comprend la retranscription du journal de route de Louis Tatard, l'arrière grand-père de Jane Motin, fuyant avec sa famille les bombardements de la ville de St-Lô. Ce témoignage prend la forme d'un carnet évoquant l'objet original dans lequel le père de famille a consigné les événements au jour le jour durant cet exode. Une autre brochure contient les écrits et images décrivant le projet. Enfin un poster illustrant le parcours de la famille de St-Lô à l'abbaye d'Hambye, où ils trouveront refuge, à partir d'un dessin de Jane.





partir





îlots

livret 56 pages

15x21 cm, impression offset

L'ouvrage contient un ensemble de photographies réalisées par Jane Motin pour documenter un projet Culture santé dans la Manche en 2019.



6

7



22



23