

La Prairie des Possibles

LA FERME NOURRICIÈRE



**PATRIMOINE D'AUTREFOIS,
UTOPIE DE DEMAIN ?**

LA FERME NOURRICIÈRE

Patrimoine d'autrefois, utopie de demain ?

Autrefois, la ferme était pensée selon la géologie de son territoire, avec ses ressources locales, adaptant et multipliant les activités nourricières en fonction de son terroir : cueillette, cultures et élevage. Avec les politiques agricoles et la spéculation foncière, le modèle originel de la ferme vivrière alliant biodiversité, autonomie et production a progressivement périclité. Au regard des enjeux environnementaux, sociaux et économiques actuels, cet ancien modèle paysan "sein", nourricier et autarcique, nous apparaît comme l'outil perdu à redécouvrir.

La Prairie des possibles a invité les artistes Aline Part et Marie Labat à croiser leurs regards sur ce patrimoine naturel, économique et sociétal. Des temps de rencontres et de visites de fermes et d'anciennes fermes aux diverses typologies d'usages (exploitation industrielle, ferme paysanne ou biologique, néo-rural en autosuffisance, tourisme hors-sol...) avec la paysagère Véronique Lörtscher ont permis d'étudier l'utilisation actuelle de ces lieux. Les artistes se sont focalisées sur la place ou la trace du nourricier. Celle-ci se manifeste dans les conceptions architecturales et paysagères et dans les pratiques quotidiennes agricoles ou paysannes, traduisant les différents rapports aux vivants, entre élevage, culture et association du vivant spontané aux projets nourriciers.

La création s'est réalisée en résonance et coopération avec les ressources locales artisanales, culturelles et associatives (Marbrerie Moncayola, vannerie avec Marion Bidoret, encres végétales avec ISINA au Bel Ordinaire, la ferme Nekatoenea, l'association ReNouveau Paysan) à travers une série de résidences de productions itinérantes. Leurs productions abordent les matières et les ressources du territoire des fermes, faisant écho à leur vocation première, autarcique (roches, terre, matière animal ou végétaux, sauvages, cultivées ou d'élevages) tout en les couplant à des matières ou techniques industrialisées, questionnant la dualité des enjeux actuels.

RÉSIDENCE DE CRÉATION

**Projet Lauréat de
Coopération et création de
territoire de Nouvelle Aquitaine
avec le réseau ASTRE**

ARTISTES

Aline Part et Marie Labat

Lauréat de l'appel Coopération, création de territoire porté par le réseau Astre, Aline Part et Marie Labat ont été invité à mener un projet de résidences itinérantes de production et médiation en Pyrénées Atlantique, suivant la chaîne pyrénéenne, de Hendaye en Vallée d'Ossau, un terroir semblable.

Elles se sont entourées, pour mener leurs travaux artistiques, de différents complices, associations, chercheurs, paysan-nes, artistes ou artisans. Le projet souhaite démontrer tout le potentiel de l'art dans l'espace collectif. Les temps de restitution des productions sont pensés en association avec les complices, partenaires de recherche des artistes, pour valoriser les mobilisations citoyennes.

Atelier initiation à la gravure sur marbre d'Arudy avec Thomas de la Marbrerie familiale Moncayola

Selon les techniques et graphismes locaux d'ornement des fermes. Ressource la roche, le sous sol.



Atelier initiation à la vannerie sur clématite / ronce / lierre / saule et panier en arceaux avec Marion Bidoret

La cueillette du nourricier cultivé ou du sauvage avec l'objet quotidien du panier. Objet végétal, objet du lien entre l'espace intérieur et extérieur de la ferme. Apprendre les végétaux et différentes techniques en vannerie.



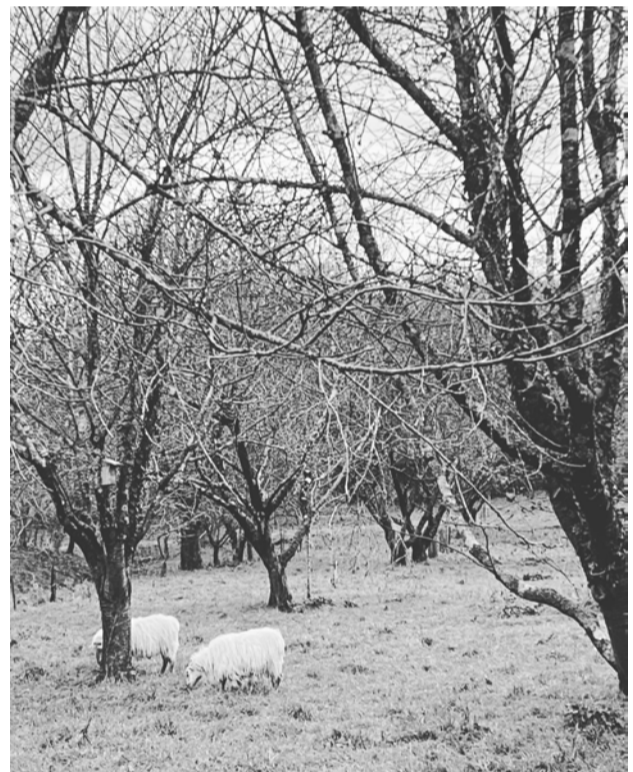
Résidence de création à Nekatoenea CPIE du Littoral Basque partenaire

La résidence de création à la Ferme Nekatoenea est un moment de mise en relation du travail des artistes Aline et Marie, avec des temps de concertation autour des productions et des rencontres avec le public.

C'est aussi la découverte du CPIE du Littoral Basque, un lieu protégé, un lieu traversé par le public, selon une circulation définie. Il est interdit de déambuler dans les espaces naturels protégés. Ce lieu travaille en complicité avec la paysannerie. Les espaces sont mis à disposition aux paysans du territoire.

Les artistes ont proposé au public une rencontre culinaire. Associant les ressources nourricière du territoire. La fabrication d'une fromage frais : lait de chèvre et vinaigre de cidre.

L'intention était de partager cette rencontre artistique en ouvrant le débat sur la table, l'utilisation du nourricier et sa place dans nos quotidien.



Résidence de recherche et création au Bel Ordinaire avec l'association ISINA pour Marie Labat

Pour l'une des productions, l'installation *Se comparer la ferme*, Marie Labat est reçue par l'association ISINA, disposant d'un atelier au Bel Ordinaire, en mars 2023. Ainsi, elle s'est initiée à la fabrication des encres tinctoriales, les différentes possibilités de teintures et de conceptions graphiques (réserve argile, cuves indigo, sérigraphie...). En septembre 2023, elle apportera ses plantes cultivées et cueillies sur sa ferme pour la réalisation de l'objet cape, élément central de l'installation *Se comparer la ferme*, objet en tissu entièrement peint aux encres tinctoriales d'éléments nourriciers présents sur sa ferme, cultivés ou cueillis durant les quatre saisons.



Restitution / Sortie de résidence

Ferme Caillau
14/15 octobre

Les productions de Aline Part et Marie Labat ont été présentées lors d'un week-end « Sortie de résidence ».

L'occasion de rassembler différents complices pour ouvrir le débat autour des enjeux nourriciers actuels (ReNouveau Paysan, ABDEA du Béarn, Le Pavillon de l'architecture avec l'architecte Inaki Noblia, l'Historienne d'Arts Chrystelle Desbordes).

Programme

<https://www.rapprochementart.com/la-ferme-nourriciere-programme>



La Prairie des Possibles

RAPPROCHEMENT #6

LA FERME NOURRICIÈRE

**PATRIMOINE D'AUTREFOIS,
UTOPIE DE DEMAIN ?**

EXPOSITIONS / DÉBATS / RENCONTRES

14/15 OCTOBRE
FERME CAILLAU
64260 LYS

Information : www.rapprochementart.com
Contact : prairiedespossibles@gmail.com
06.10.24.01.07



Marie Labat

Ne plus voir l'horizon,

Carton, colle, photographie numérique imprimée sur papier photographique, 2023.



Aline Part

Sacrées vaches,
365 boucles de vaches gravées, 2023.



Marie Labat

Grandir à la lisière du bois ou dans les greniers,

Tissus teinture végétales (hêtre, bouleau, ronce), bois, marbre d'Arudy, verre, noisetier, 2023.



Aline Part

Insects,

Gravures sur Marbre d'Arudy, bois, peinture phosphorescente, lumière, 2023.



Marie Labat

Cueillir le paysage,

Série de 6, photographies numériques, impressions sur tissu coton/soie, clématite, noisetier, 2023.



Aline Part

Pulvérisateur,

Pulvérisateur, acier, bottes, 2023.



Activation de Pulvérisateur, vidéo.

Marie Labat

La ferme!

Tissu artisanal lin/coton, encres vegetales, 2023.



Aline Part

Assiettes,
Céramique, bois, 2023.



Marie Labat

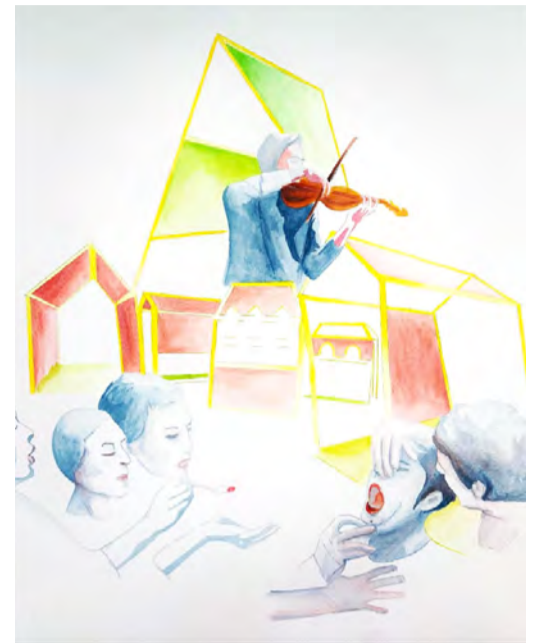
Signaux,

Série photographies numériques, impression sur papier poster, 84/60 cm, 2023.



Marie Labat

La nature n'existe pas,
Série de dessins, encres, tailles variables, 2023.



Marie Labat et Aline Part

Performance, activation de *La ferme!* et *Assiettes*, avec la danseuse et perforeuse Philomena Oomens.



Performance « Apparition magique »

Les artistes ont proposés l'activation de deux créations. Elles ont invités la danseuse / perforeuse Philomena Oomens. Elles ont proposé l'apparition de fromage caillé, orchestré par la danseuse et perforeuse habillée de la cape nourricière de Marie Labat. Puis cette préparation a été servie dans la vaisselle aux multiples typologies d'usages d'espaces nourriciers d'Aline Part.

*La Prairie
des possibles*

Aline Part

Maison Barcus Place de la fontaine
64470 Montory

0781832824

art.alinep@gmail.com

Marie Labat

4, chemin d'Ossau
64260 Lys

0610240107

labatmarie3@gmail.com

20/11/2023

Le Président

Christophe CAZAJOUS

