

Camille Boileau

17, rue de Marseille
69007 Lyon

cailleboileau.com
hello@cailleboileau.com

06 52 37 97 26
[IG : @cailleboileau](https://www.instagram.com/cailleboileau)

Portfolio 2026



Camille Boileau

17, rue de Marseille
69007 Lyon

camilleboileau.com
hello@camilleboileau.com

06 52 37 97 26
IG: @camilleboileau



EXPOSITIONS PERSONNELLES

// 2027 (à venir)

Espace Paul Jargot, Crolles (Isère)
commissaire : Frédérique Ryboloviecz

// 2026 (à venir)

Bibliothèque universitaire, Grenoble
commissaire : Frédérique Ryboloviecz

// 2025

Papillonner, **ESAD ATP** (atelier tous publics), Grenoble
commissaire : Frédérique Ryboloviecz

// 2024

Le jardin des possibles, **Scène régionale Le Polaris**, Corbas
(métropole de Lyon), commissaire : Leïla Couradin

// 2022

- Corps à corps, **Galerie Sabrina Lucas**, Nantes
- « Le ciel gris perd sa pâleur », **Galerie B+**, Lyon
commissaires : Christian et Benjamin Sozzi

// 2020

Corps à corps, **espace galerie Librairie Descours**, Lyon

EXPOSITIONS COLLECTIVES

// 2026 (à venir)

- Performance artistique avec la danseuse Élodie Morard
VOG espace d'art contemporain, Grenoble
- Salon MAIMAC, **Maison d'Art Contemporain**,
Pérouges (Ain)
- Jardins #3, **Galerie Valérie Eymeric**, Lyon

// 2025

- Les couleurs du réel, **Espace Vallès, centre d'art
contemporain**, Saint-Martin-d'Hères (Isère),
commissariat : Frédéric Guinot
- Échos chromatiques, **Cabinet Clément & Associés**, Lyon,
commissariat : Mélanie Planche

// 2024

- La belle saison, **Espace Art et Essai**, Hauterives
(Drôme), commissariat : Christian et Benjamin Sozzi
- À force de douceur, **Centre culturel Le Belvédère**, Saint-
Martin-d'Uriage, commissariat : Frédérique Ryboloviecz

// 2023

- Ech((o)), **Maison d'Art Contemporain**, Pérouges (Ain)
- Murmures du temps, **Maison Gutenberg**, L'Arbresle (Rhône)
- Paysages domestiques, **Atelier Gadoue**, Lyon
- **Salon Lions AR-T 2023**, Tourcoing

// 2022

- Bijou Bijoux, **musée de l'Imprimerie et de la
Communication graphique**, en **résonance avec la
Biennale d'art contemporain**, Lyon
- Apparition/Disparition, **Chapelle de l'Hôtel-Dieu**, Lyon

// 2021

Galerie Sabrina Lucas, Nantes

// 2019

Les Jardins du design, **jardins privés & publics de la colline
de Fourvière**, Lyon

RÉSIDENCES

// 2025

- Résidence de médiation et de création avec la danseuse
Élodie Morard, **Mediarts**, Grenoble
- Résidence de médiation et de création, **TEC**, Péage-de-
Roussillon (Isère)

// 2022

Murmures du temps, **Maison Gutenberg**, L'Arbresle

// 2021

Lauréate de La Fabrique, une résidence dédiée à un·e
artiste qui évolue dans le domaine de l'imprimerie ou
des arts graphiques, **musée de l'Imprimerie et de la
Communication graphique**, Lyon

// 2020

Impression sur Étouffe, **Atelier Vorace/Benoit Couplier**, Lyon

PRIX ET BOURSES

// 2021

La Fabrique, soutien du **musée de l'Imprimerie et de la
Communication graphique**, Lyon

COLLECTION PUBLIQUE

// 2025

Peinture érodée n°1, série Efflorescence, 2022,
Arthothèque de l'Espace Vallès, galerie municipale d'art
contemporain
Saint-Martin-d'Hères (Isère)

// 2022

Parures sensibles, série de trois estampes sur papier, **musée
de l'Imprimerie et de la Communication graphique**, Lyon

PUBLICATIONS

// 2024

- Point contemporain
- revue **Ouroboros** (numéro 8, L'Ouroboros Se Met A Table)
Odile Nguyen-schoendorff

// 2020

Expresso Blog Art, Sandrine Thomas

// 2013

Catalogue concours étudiants **The revolution
will be not televised**, **Le Signe — Centre National
du Graphisme**, Chaumont

FORMATIONS

// 2024-2026

Cycle découverte de la psychanalyse (en lien avec l'actualité
et la question des images), Section clinique, Lyon

// 2023-2025

Diplôme d'Université Concepteur, Animateur d'Ateliers
à Médiations Artistiques, Institut de psychologie
Université Lyon 2

// 2009-2013

Formations supérieures en communication visuelle,
(graphisme, édition, publicité), La Martinière Diderot,
Lyon/Lycée des Arènes, Toulouse

Camille Boileau

17, rue de Marseille
69007 Lyon

camilleboileau.com
hello@camilleboileau.com

06 52 37 97 26
[IG : @camilleboileau](https://www.instagram.com/camilleboileau)

Biographie

Née en 1991, Camille Boileau a étudié et pratiqué le graphisme, l'édition et les techniques d'impression en France et à Montréal. Elle réalise en 2020 sa première exposition personnelle à Lyon, suite à une résidence avec un artisan d'art imprimeur sur soie. Lauréate en 2021 de la résidence du musée de *l'Imprimerie et de la Communication graphique* de Lyon, elle y expose en 2022 et intègre sa collection publique. Depuis, son travail a été présenté en galeries, centres d'arts et espaces pluridisciplinaires en France (Lyon, Grenoble, Nantes, Tourcoing).



Couverture : détail *Pan n°6*, série *Les Métamorphoses*,
peinture au cadre sur soie, 95x65cm

2025

Exposition : Espace Vallès, galerie municipale d'art
contemporain, Saint-Martin-d'Hères

Commissaire : Frédéric Guinot

Collaborations techniques : Benoit Couplier, Amaury Poudray

Les couleurs du réel

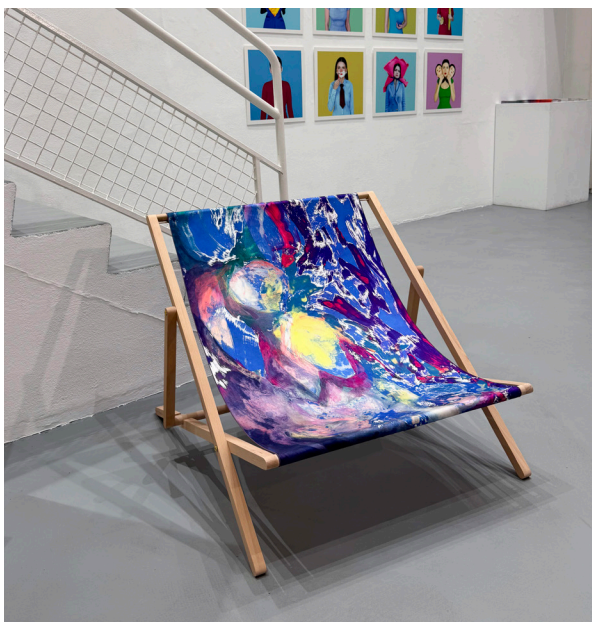
Cette installation — véritable tableau élargi — convoque une poétique de la contemplation et du lâcher-prise dans un monde marqué par l'accélération des flux d'images. Les châssis modulaires évoquent des corps étendus au repos. Le volumen fleuri attendant se déploie physiquement, telle une cascade ; intitulé *Fall in love*, il tente de figurer le vertige amoureux comme chute et les fluctuations de ce sentiment.

Vue d'exposition

Envol, série *Sursoie*, 2025, peinture au cadre et acrylique sur soie, 76x83cm

Pan n°6, série *Les Métamorphoses*, 2025, peinture au cadre sur soie
et dispositif en bois, 95x65cm

Fall in love, 2025, technique mixte sur papier intissé, 130x2350cm

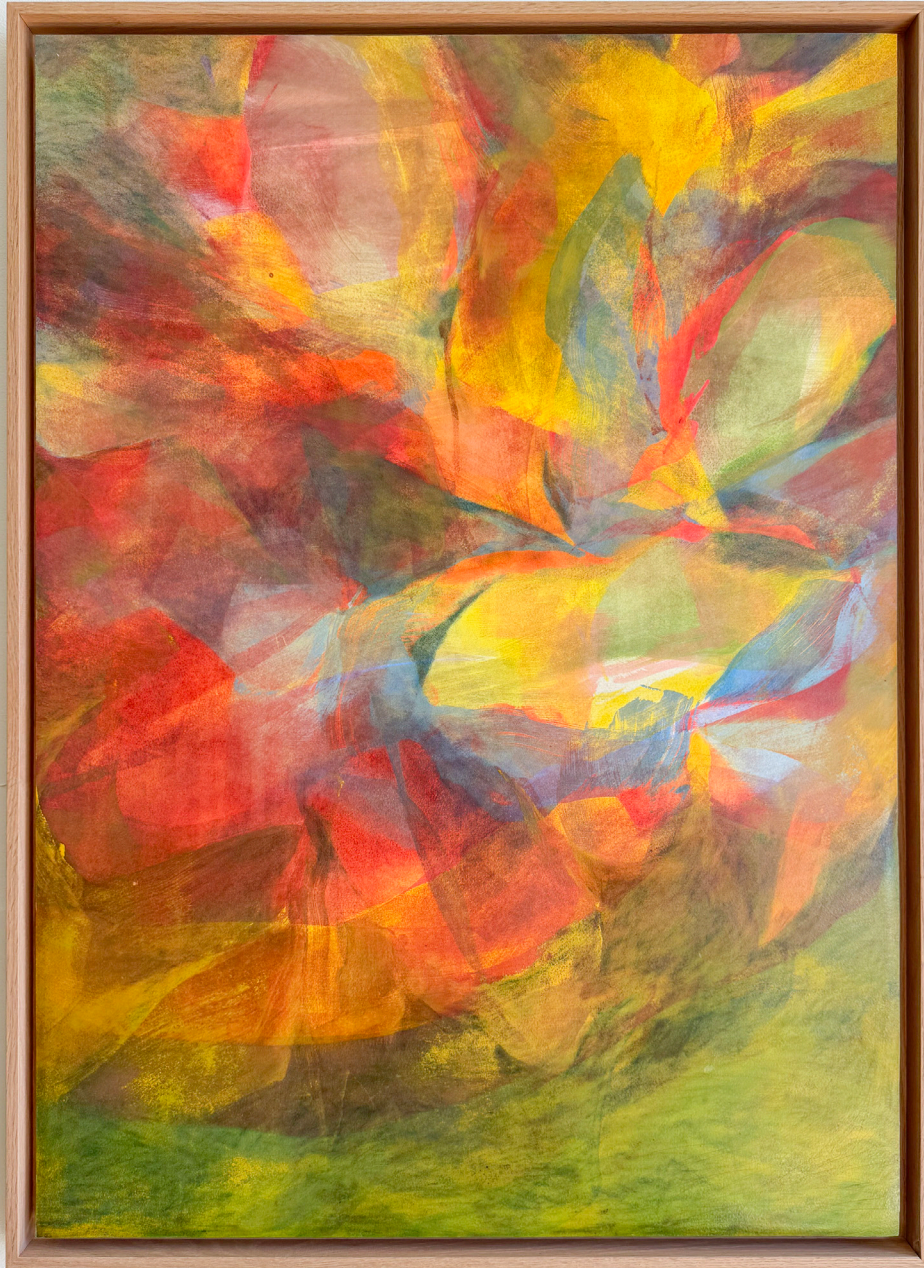


Vue d'exposition
Pan n°11, série *Les Métamorphoses*, 2025, peinture au cadre sur soie et dispositif en bois, 95x65cm



Vue d'exposition
Cerisier, série *Sursoie*, 2025, peinture au cadre et acrylique sur soie, 76x83cm
Pan n°5, série *Les Métamorphoses*, 2025, peinture au cadre sur soie et dispositif en bois, 95x65cm





Exposition: ESAD ATP (ateliers tous publics), Grenoble
Commissaire: Frédérique Ryboloviecz
Huit gouaches et pastels secs sur papier, 64x87 cm

Papillonner

Cette série de gouaches se construit en trois temps. Des peintures gestuelles à la gouache sur papier, improvisées par la main et le corps. Elles sont ensuite érodées par un jet d'eau, laissant opérer l'aléatoire de la chimie entre l'eau et les pigments et révélant des traces enfouies. Réhaussés de poudre de pastel et de vernis, les fonds colorés évoquent des images fugitives faisant écho à la mémoire évanescence des sensations.



Papillons des forêts, série Papillonner, gouache et pastel sec sur papier, 64x87cm



Papillons du désert, série Papillonner, gouache et pastel sec sur papier, 64x87cm



Atelier artistique dans le cadre d'une résidence avec Médiarts : Groupe amateurs de la danseuse Lénou Vernay, MJC, Grenoble

Commissaire : Frédérique Ryboloviecz

L'écoute des dynamiques propres aux outils, à la matière et à l'environnement, ainsi que le refus d'une maîtrise totale au profit d'une collaboration avec ce qui advient, constituent un des piliers de mon travail. Cette session mêlant danse et peinture prolonge cette recherche vers le corps en mouvement. En travaillant avec des danseuses en contact improvisation, j'ai fait l'expérience du corps comme outil de création, guidé par l'action de l'autre. Cette perte de contrôle volontaire ouvre la possibilité d'une peinture poreuse aux forces extérieures.

Cette recherche se poursuivra au VOG (Grenoble) en juin en duo avec la danseuse professionnelle Élodie Morard.



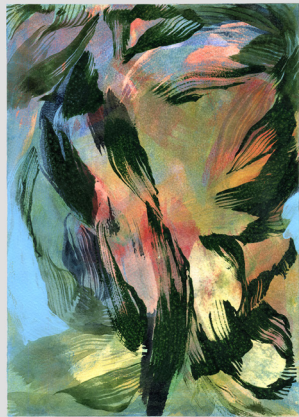
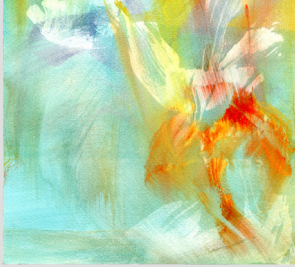
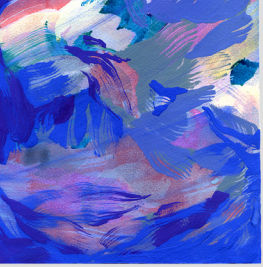
Exposition : centre culturel Le Belvédère, Saint-Martin d'Uriage
 Commissaire: Frédérique Ryboloviecz
Talvère Thallô, 2023, fragment d'une série de trois cents gouaches
 et encre sur papier, 21 x 29,7 cm
S'ouvrir aux choses, 2024, série de six gouaches sur papier, 65 x 101,5 cm

À force de douceur

Proches de l'univers des tapisseries, ces peintures épousent l'espace et s'entrelacent pour orner méthodiquement les murs. Cette mosaïque colorée se compose non pas de multiples, mais bien de créations originales, chacune porteuse de singularités. Par effets de montage, elle transforme l'accrochage en véritable acte de création et invite les regards à papillonner d'image en image, générant des récits picturaux.



Vue de l'exposition, *À force de douceur*, Le Belvédère, 2024



Exposition : scène régionale Le Polaris, Corbas

Commissaire : Leïla Couradin

Talvère Thallô, série de trois cents gouaches et encre sur papier,
21 x 29,7 cm

Le jardin des possibles

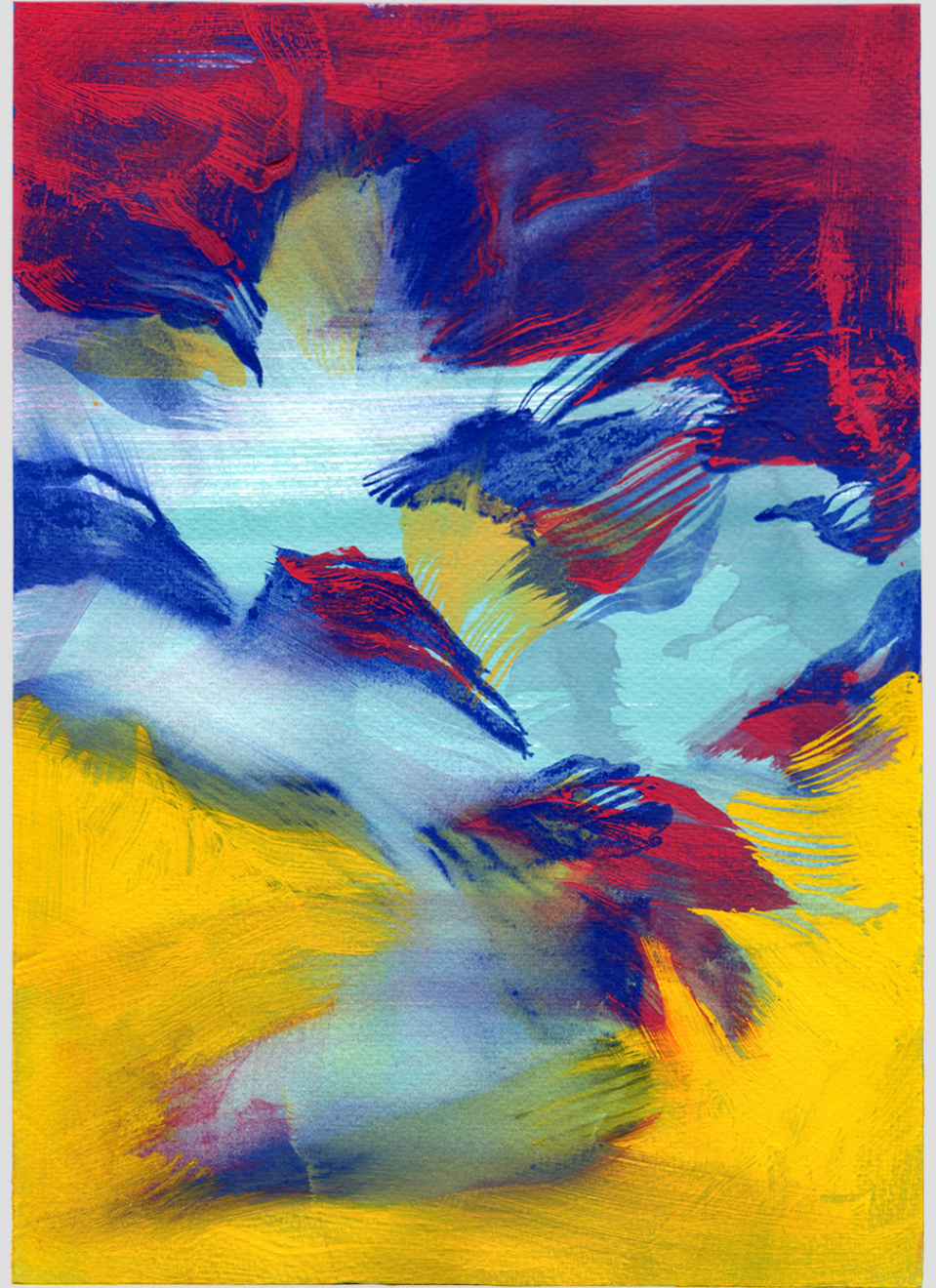
Cette série prolonge le *Carnet éventail* dans un nouvel espace. Elle poursuit l'exploration du pinceau éventail combiné à un large panel de nuances de gouache, mais cette fois sur trois cents feuilles A4. Peu conventionnel en peinture mais fréquent en impression, ce format souligne la dimension multiple et quasi systématique de la série.





Vue de l'exposition, *Le jardin des possibles*, Le Polaris, 2023

Disposées comme des mots dans un livre, les peintures deviennent des poèmes visuels, suscitant diverses réminiscences, et invitant chacun à imaginer ses propres récits; accompagnées par les musiques atmosphériques de Boreal, spécialement composées pour l'exposition.



Peintures n°291 et n°022, série Talvère Thallò, 2023



Vue de l'exposition, série Corps à corps, *Le jardin des possibles*, *Le Polaris*, 2023



Exposition & soutien: *Bijou Bijoux*, musée de l'Imprimerie et de la Communication graphique de Lyon dans le cadre d'une résidence

Image n°1, 2, 3, sérigraphies sur papier en cinq exemplaires, 76,5x41cm / Collaboration technique: Olivier Bral

Parures sensibles

Pour ces originaux multiples, l'acte de peindre est déplacé au cœur du processus d'impression. Peints sur typon — film imperméable servant à créer la matrice — les gestes gagnent en dynamisme et relief quasi photographique. Des encres additives, appliquées comme glaces, créent profondeur et jeu de lumière. Bouches, pétales, feuilles: ces compositions verticales témoignent d'une vitalité indomptable.



Les dispositifs d'exposition mettent en scène les matrices des œuvres : typons et cadres de sérigraphie sont visibles ou suggérés et traduisent dans l'espace la superposition propre à la technique.

Vues de l'exposition, *Bijou Bijoux*, musée de l'Imprimerie et de la Communication graphique

Dispositifs d'exposition : Xiaoming Ren, Swann Claudin, Hyeona Yu & Eva Rousselet, Cécile Poulat (partenariat avec la filière design d'espace de l'ENSBA)





Exposition à feuilleter

Trente gouaches sur papier (60 pages),

format fermé 29,7 x 42 cm ~ ouvert 59,4 x 42 cm

Carnet éventail

Ce carnet a été pensé comme une exposition à l'échelle d'un livre. Avec un unique pinceau éventail, un récit pictural progresse sur les différentes pages, tressant des couches de couleurs les unes dans les autres. Cette écriture figure les vents et remous d'une psyché-feuillage, aux mouvements et saisons multiples, toujours renouvelés.





Exposition : galerie Sabrina Lucas, Nantes

Sept estampes (3 ex.) sur soie, série Corps à corps, 164x130cm

Collaboration technique : Benoit Couplier, Justine Hotelier
et Yoan Mayer

Corps à corps

La scénographie joue avec la pluralité d'exemplaires propre à l'estampe et ses effets de quasi-symétrie. Elle évoque un livre ouvert.



Exposition: Galerie B+, Lyon

Commissaires: Christian et Benjamin Sozzi

Vingt-deux peintures à l'huile sur toile de papier, 24x19 cm

Scénographie: Justine Hotelier, Yoan Mayer, Félix Rigollet

« Le ciel gris perd sa pâleur; »

Cette série explore les règles d'une grammaire picturale : trois teintes de pigments broyés, une petite toile, une large brosse ronde. Par frottage, à-coups ou effleurements, chaque geste révèle les possibilités expressives d'un outil unique, dont la puissance semble sur le point d'éclater. La scénographie suggère la méticulosité du protocole, sa dimension méditative et ritualisée.





Toile de papier en trois tons n°1, 7, 16



Exposition: Chapelle de l'Hôtel-Dieu, Lyon

Dans le cadre du « Rendez-vous à la chapelle », porté par l'école EAC, le Réseau Adèle et les HCL de Lyon

Commissaires: Christian et Benjamin Sozzi

Pan n°6 1/3, série *Corps à Corps*, estampe sur soie, 164x130 cm

Collaboration technique: Benoit Couplier et Yoan Mayer

Apparition Disparition

Exposée pour la première fois dans une chapelle, l'estampe se présente comme un portail, activant une notion de seuil et de passage. Son dispositif d'accrochage dialogue avec les grilles métalliques attenantes, intégrant l'œuvre à l'architecture du lieu et laissant émerger les couleurs chatoyantes de la soie.



Exposition : espace galerie Librairie Descours, Lyon
 Sept estampes (3 ex.), estampe sur soie, 164x130 cm
 Collaboration technique : Benoit Coulpier, Justine Hotelier
 et Yoan Mayer, Louis Vigreux ([Vidéo](#))

Corps à corps

Motifs de camouflage, paysages ou fluides microbiologiques : ce travail explore des dialogues subjectifs et culturels avec les couleurs. Il renouvelle la sérigraphie sur soie, dite *impression à la lyonnaise*, en remplaçant l'insolation de la matrice par des pochoirs peints en négatif. Ce processus et le format engagent le corps tout entier. Les estampes, visibles en recto-verso, s'animent par de légères ondulations au passage du public, invitant à déambuler dans un paysage de couleurs-langages.



Camille Boileau

17, rue de Marseille
69007 Lyon

camilleboileau.com
hello@camilleboileau.com

06 52 37 97 26
[IG : @camilleboileau](https://www.instagram.com/camilleboileau)

"The material itself is a statement."

Anni Albers, *On Designing*, 1959