

**B  
O**

EXPOSITION D'ART  
CONTEMPORAIN  
AVEC LA COLLECTION  
DU FRAC AQUITAINE

15 FÉV. AU 21 JUIN 2014  
MER. AU SAM. 15H À 19H  
ENTRÉE LIBRE

EX

T

RA

OR  
DINAI  
RE

AUX ABATTOIRS  
PAU-PYRÉNÉES  
ALLÉE MONTESQUIEU  
64140 BILLÈRE

PLUS D'INFOS  
LE BEL ORDINAIRE  
05 59 72 25 85  
[belordinaire.agglo-pau.fr](http://belordinaire.agglo-pau.fr)

À l'occasion de l'ouverture de ses espaces entièrement rénovés, le Bel Ordinaire vous convie à découvrir une sélection de plus de 50 œuvres de la collection du Fonds régional d'art contemporain d'Aquitaine. Cette exposition cherche à explorer les relations qu'entretiennent art et quotidien tout en s'inspirant d'une citation d'Allan Kaprow : « l'art s'élabore à partir d'objets et de pratiques ordinaires, il a son socle dans la banalité du monde ».

La pratique des écarts initiée par Marcel Duchamp qui, en déplaçant un objet usuel dans un contexte d'exposition a transformé le statut de l'œuvre d'art, est toujours vivace chez les artistes contemporains, que ce soit par l'utilisation des matériaux, le détournement des objets, des codes ou des usages.

Aussi, l'exposition *extraordinaire* vous propose un voyage, non pas dans l'exceptionnel mais dans le décalage.

Ce voyage commence dans les années 50, avec des artistes Fluxus (Nam June Paik et Robert Filliou), qui remettent en cause la notion de Beaux-arts et questionnent par leur pratique les frontières entre l'art et la vie. Puis nous suivrons des artistes du Land Art (Richard Long et Dennis Oppenheim). Ces derniers privilégient des actions éphémères, accomplies dans un cadre naturel, et témoignent de l'intention commune des artistes des années 1960 de s'affranchir du contexte institutionnel.

Viendront ensuite les transformations de la peinture, médium des Beaux-arts par excellence, avec par exemple l'œuvre de John M Armleder juxtaposant peinture sur toile et antennes de télévision. L'artiste met ainsi en lumière une banalisation de l'œuvre d'art par le biais du décoratif. Dans sa lignée, nous découvrirons *Echo* de Nicolas Chardon qui évoque à la fois l'extérieur et l'intérieur, la toile peinte et le tissu manufacturé, le singulier et le commun. À leur suite, les propositions de Présence Panchounette, Piero Gilardi, Luigi Ghirri ou encore de Chantal Raguet vont troubler davantage les frontières entre art et quotidien.

Le voyage s'achèvera dans la dernière salle de l'exposition avec des œuvres qui mettent en lumière une poésie de l'ordinaire, par le biais de cosmogonies (Nicolas Milhé et Vincent Ganivet) et du paysage architecturé ou naturel (Jacques Vieille et Farah Atassi). Ces œuvres favorisent notre capacité d'émerveillement, ainsi qu'une certaine poésie du commun. Chaque objet, simple et banal, est ici source de merveilleux et d'étonnement.

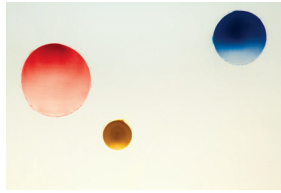
Pour rythmer ces cinq mois d'exposition et vous inviter à revenir, *extraordinaire* est accompagnée d'un programme d'actions culturelles explorant différentes façons de vivre l'art au quotidien. En complément des visites commentées et des ateliers de pratiques artistiques, nous vous donnons chaque mois rendez-vous autour de propositions originales issues du design culinaire, du cinéma, de la danse contemporaine ou encore de la musique.

John M Armleder,  
Farah Atassi,  
Pauline Bastard,  
Vincent Bécheau &  
Marie-Laure Bourgeois,  
François Cante-Pacos,  
Nicolas Chardon,  
Maitexu Etcheverria,  
Robert Filliou,  
Peter Fischli &  
David Weiss,  
Vincent Ganivet,  
Paul-Armand Gette,  
Luigi Ghirri,  
Piero Gilardi,  
Ann Veronica  
Janssens,  
On Kawara,  
Gunilla Klingberg,  
Joseph Kosuth,  
Richard Long,  
Karin Ludmann,  
Nicolas Milhé,  
Joachim Mogarra,  
Juan Muñoz,  
Dennis Oppenheim,  
Nam June Paik,  
Hugo Pernet,  
Présence  
Panchounette,  
Chantal Raguet,  
Maryvonne  
Rocher-Gilotte,  
Sergio Sialer,  
Reena Spaulings,  
Studio Totem,  
Joseph Sudek,  
Otmar Thormann,  
Tatiana Trouvé &  
Jacques Vieille

Depuis sa création en 1982 par l'État et la Région, le Fonds régional d'art contemporain (Frac) Aquitaine soutient la création artistique contemporaine par la constitution d'une collection d'œuvres qu'il expose prioritairement en Aquitaine, mais aussi en France et à l'étranger.  
[www.frac-aquitaine.net](http://www.frac-aquitaine.net)



1.



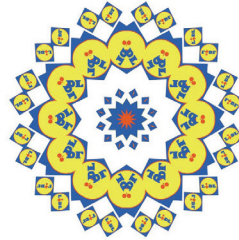
2.



3.



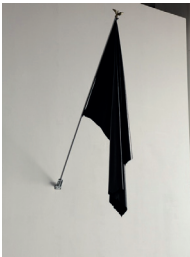
4.



5.



6.



7.



8.



9.



10.



11.



12.

1. Josef Sudek, *Walk on Kamp Island*, 1947 © Frac Aquitaine
2. Vincent Ganivet, *Ronds de fumée*, 2008 © J.C. Garcia
3. Joachim Mogarra, *Bouquet perpétuel*, 1988 © F. Delpech
4. On Kawara, *Feb.6, 1982* © F. Delpech
5. Gunilla Klingberg, *Spar Loop*, 2000 © Adagp, Paris
6. Nam June Paik, *Oil TV*, 1978/1982 © F. Delpech

7. Reena Spaulings, *Untitled (small flag 3)*, 2005 © J.C. Garcia
8. Présence Panchounette, *Dans chien il y a niche, dans homme, H.L.M.* 1989 © B. Dupuy
9. Piero Gilardi, *Vestito natura betulle*, 1967 © J.C. Garcia
10. Ann Veronica Janssens, *L'été (chapeau)*, 2011 © J.C. Garcia
11. François Cante-Pacos, *Chaise*, 1983 © A. Danvers
12. Sergio Sister, *Caixa # 224*, 2013 © Droits réservés

AFIN DE PRIVILÉGIER UN ACCUEIL PERSONNALISÉ ET DE FAVORISER L'ACCÈS AUX ŒUVRES EN CRÉANT DES ESPACES DE PAROLES ET DE RENCONTRES, LE BEL ORDINAIRE VOUS PROPOSE DIFFÉRENTS TYPES DE **RENDEZ-VOUS GRATUITS** POUR LESQUELS NOUS VOUS REMERCIONS PAR AVANCE DE VOUS **INSCRIRE AU 05 59 72 25 85.**

## POUR TOUS

**Visites commentées** (durée 1 heure)

Le premier samedi de chaque mois, retrouvons-nous pour une visite commentée de l'exposition.

LES 01/03, 05/04, 03/05 ET 07/06 À 16H

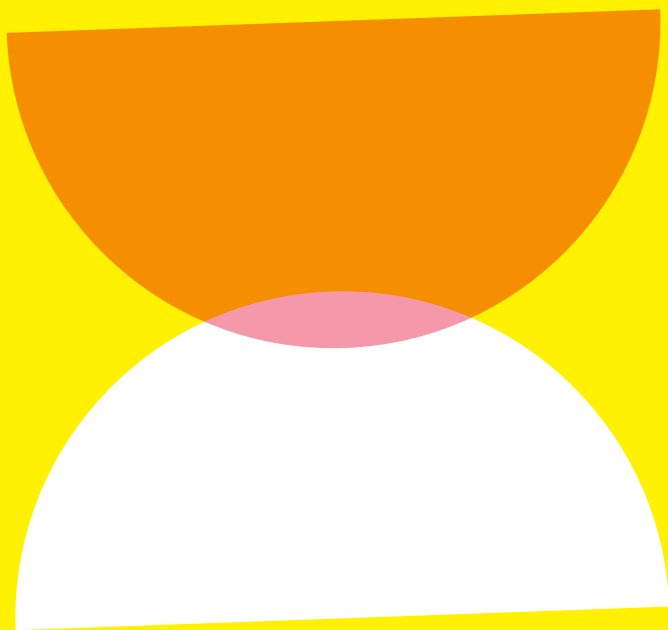
Si vous souhaitez venir en groupe, appelez-nous pour prendre rendez-vous sur un créneau qui vous sera dédié!

**L'atelier créatif** (durée 1 heure)

A partir d'expérimentations autour des œuvres, les ateliers créatifs sont l'occasion de s'interroger sur la démarche d'un artiste ou sur une technique employée.

Une initiation au monde de l'art contemporain menée par un artiste plasticien, musicien, danseur ou encore comédien.

LES 01/03, 05/04, 03/05 ET 07/06 À 17H



# LES RENDEZ-VOUS AVEC VOUS :

## Février

A l'occasion du vernissage de l'exposition, présentation et dégustation de l'**installation de design culinaire** réalisée par le collectif les fauves, Magali Wehrung et Elisa Valenzuela. Projet mené dans le cadre d'une résidence de création avec les élèves du lycée des métiers du goût de Morlaàs en collaboration avec leur enseignant de cuisine Stéphane Fournillier.

VEN. 14 FÉVRIER, 19H30, BO

**Rencontre** avec les artistes Chantal Raguet, et Hugo Pernet. SAM. 15 FÉVRIER, 16H, BO

## Mars

Carte blanche au Festival international du film **documentaire** de Marseille

JEU. 13 MARS, 18H30 ET 21H, MÉLIÈS, PAU

partenariat : cinéma le Méliès

## Café art

États de siège : la chaise dans l'art et le design contemporain, par Sophie Limare

MAR. 18 MARS, 12H30, MÉDIATH. A. LABARRÈRE, PAU

Une proposition du réseau des médiathèques Pau-Pyrénées

## Ateliers vidéos

Dans le cadre du week-end Musées Télérama Avec l'association la cumamovi

SAM. 22 MARS, 15H À 18H, BO

## Avril

### Conférence *La conquête de l'art*

Une conférence itinérante du Frac Aquitaine par Camille de Singly, historienne de l'art.

JEUDI 10 AVRIL, 16H, BO (SOUS RÉSERVE)

## Mai

**Rencontre** avec Bruce Bégout autour de son livre *La découverte du quotidien*

SAM. 17 MAI, 17H, BO (SOUS RÉSERVE)

En partenariat avec la Direction des Affaires culturelles et le réseau des médiathèques

## Ateliers d'écriture

Ouverts à ceux qui veulent ou voudraient écrire. L'atelier est le lieu où se rassemblent ceux qui désirent écrire par plaisir ou nécessité. Il facilite le passage à l'écriture, permet d'approfondir des thématiques, de se frotter aussi à des formes classiques (récit, nouvelles, fragments).

LUN. 19 ET 26 MAI, 18H, BO

## Juin

### Le paysage dans la voix

Intervenants : Romain Jarry et Loïc Varanguien de Villepin, metteurs en scène de la compagnie des Limbes

À partir d'improvisations/récits s'articulant autour de la notion de paysage et en prenant appui sur différentes œuvres photographiques présentes dans l'exposition, une écriture sonore et scénique, collective et éphémère sera esquissée.

SAMEDI 7 JUIN, 15H, BO

### Création sonore

Confortablement assis dans le noir, le public écoute environ une heure de créations d'ARTE Radio.com présentées par Silvain Gire et commentées par l'un de leurs auteurs. Un goûter (boissons, gâteaux) est offert.

SAM. 14 JUIN, 17H, MÉDIATHÈQUE A. LABARRÈRE, PAU

**Concert** en discussion avec les œuvres de l'exposition, proposé par les élèves du conservatoire de musique Pau-Pyrénées,

SAM. 21 JUIN, 17H, BO

# POUR LES SCOLAIRES ET LES GROUPES CONSTITUÉS (JEUNES ET ADULTES)

## Visites commentées

Conçues, imaginées et adaptées en fonction des différents âges, ces visites proposent un parcours pour explorer de manière vivante les œuvres présentées dans l'exposition.

DU 15/02 AU 20/06, DU LUN. AU VEN.

## Ateliers de pratiques artistiques

Plusieurs activités inspirées des thématiques de l'exposition sont proposées. Au cours de ces séances, les jeunes s'initient à des techniques variées et apprennent en expérimentant.

DU 15/02 AU 21/06, DU LUN. AU VEN. DURÉE: 1H30

### Paysages déchirés (de 6 à 10 ans)

Intervenante : Alice Despiau, plasticienne

Après avoir évoqué ensemble les différentes représentations possibles du paysage, c'est aux enfants de créer une composition grâce à la technique du collage, comme Pauline Bastard pour ses *Beautiful Landscapes*.

### Perspectives disparues (6 à 18 ans)

Intervenante : Alice Despiau, plasticienne

Réalisation de peintures à partir de la représentation en 3D d'objets géométriques, en lien avec l'œuvre *Tabou II* de Farah Atassi

### Sculpter la lumière (à partir de 10 ans)

Intervenante : Alice Despiau, plasticienne

L'œuvre *Unchain my light* de Chantal Raguét est le point de départ de cet atelier qui conduit les participants à réaliser à leur tour une installation lumineuse.

### Des images plein la bouche

(à partir de 15 ans)

Intervenante : Clémentine Fort

A l'aide de mots et de techniques plastiques vues lors de l'exposition comme le découpage, l'accumulation, l'assemblage, les participants réalisent une création visuelle en écrivant un texte à images sur leur quotidien.

### Création sonore (à partir de 6 ans)

Cet atelier vise à acquérir des connaissances sur le son tout en développant une écoute fine de notre environnement. A partir d'objets du quotidien, les participants sont amenés à imaginer leur propre bande son.

### Objet graphique (de 6 à 10 ans)

Intervenants: Marie Mairet et Daniel Afonso

de l'atelier Sonnez sans frapper

Atelier autour de la poésie de l'objet dans lequel les enfants créent une image extraordinaire à partir d'éléments du quotidien.

### Pause! Atelier chorégraphique sur la représentation du quotidien (à partir de 14 ans)

Intervenante : Charlotte Cattiaux, danseuse

Pendant deux jours, les jeunes sont mobilisés pour créer une forme artistique à partir d'un cadre précis, à savoir la danse et les arts visuels sur une thématique donnée : le quotidien.

### Mais aussi des ateliers sur la vidéo, l'astronomie, le design culinaire...

Retrouvez l'ensemble du programme sur [belordinaire.agglo-pau.fr/action\\_culturelle](http://belordinaire.agglo-pau.fr/action_culturelle)

# FORMATIONS ENSEIGNANTS

## **L'art vidéo, le corps et l'espace au cœur d'une pratique**

Public : enseignants et opérateurs culturels

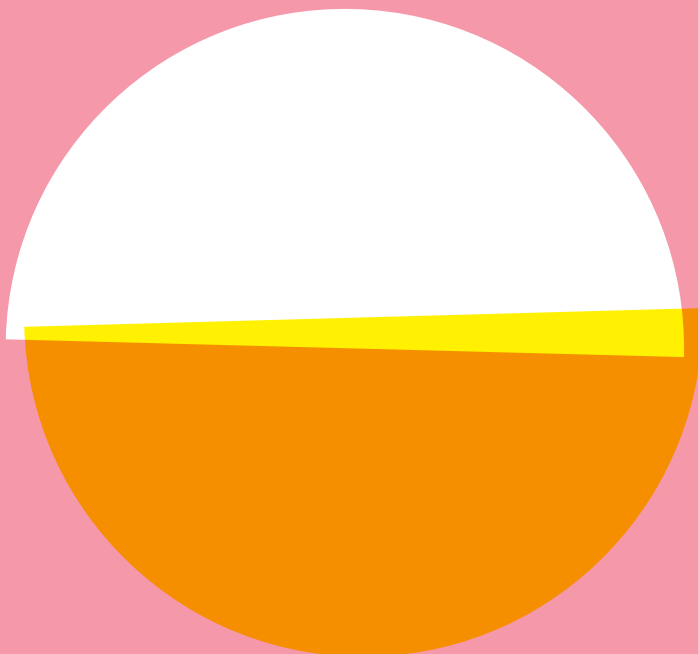
**VEN. 14 MARS, 10H À 17H, BO**

partenariat : Rectorat d'Aquitaine et le Frac Aquitaine

## ***extraordinaire* pour les primaires**

Formation pour les enseignants du premier degré proposée par Christian David, conseiller pédagogique arts visuels à l'Inspection académique

**MER. 5 MARS, 13H30 À 16H30, BO**





## le Bel Ordinaire

espace d'art contemporain

les Abattoirs  
allée Montesquieu  
64140 Billère  
05 59 72 25 85  
[belordinaire.agglo-pau.fr](http://belordinaire.agglo-pau.fr)

### Accès

Bus n° 7 et 8,  
arrêt mairie de Billère  
En voiture : depuis Pau,  
direction Bayonne,  
puis tourner à gauche  
après la mairie de Billère.

Parking à proximité

Accessibilité aux personnes  
à mobilité réduite



FRAC  
AQUITAINE



Conception graphique : Pae banal, B. Lahitte  
Impression : Imprimerie Ménard à Labège,  
labellisé Imprim'Vert  
Papier 100 % recyclé