

art contemporain

le Bel Ordinaire

design graphique

saison 2026-27

**Le Bel Ordinaire,
c'est depuis 2014
l'espace dédié à
l'art contemporain
et au design
graphique de la
Communauté
d'agglo Pau Béarn
Pyrénées.**

**C'est à Billère, sur
le site d'anciens
abattoirs.**

BO

le Bel Ordinaire
allée Montesquieu
64 140 Billère
05 59 72 25 85
belordinaire.agglo-pau.fr

Le programme de la saison 2026 - 2027

Les expos

- Bonté d'Ovine, la colporteuse** p. 6
- La mystérieuse aventure** p. 8
- Random / random** p.10
- Point de vue : éditer le paysage** p. 12
- Gommettes-comètes !** p. 14
- Un seul ennui, les jours raccourcissent** p. 16
- Les mondes invisibles** p. 18

Le BO

- Rendez-vous avec vous** p. 43
- Suivez le guide** p. 47
- Le p'tit BO et la ludothèque** p. 49
- L'art chez vous** p. 51
- Soutien à la création** p. 53
- C'est où ? On y va comment ?** p. 55
- Vous êtes arrivés !** p. 57
- N'en perdez pas une miette !** p. 59
- Contactez-nous** p. 61

7 expositions
du 16 sept. 2026
au 26 juin 2027
du mercredi au
samedi de 15h à 19h
(sauf 25/12 et 01/01)

4 rencontres
à l'École supérieure
d'art et de design
des Pyrénées

40 rendez-vous
familles
visites et ateliers

2 fiestas

LES EXPOS

Du 16 sept. 2026

au 13 fév. 2027

Bonté d'Ovine, la colporteuse

La colporteuse Bonté d'Ovine traverse les paysages et tisse des liens. Avec une lecture artistique élargie de la filière laine, Natacha Sansoz ouvre une réflexion sensible entre création contemporaine, pratiques pastorales et territoires vivants.

Natacha Sansoz

Du 23 sept. 2026

au 2 jan. 2027

La mystérieuse

Les enfants de la classe CE2-CM1 de l'école Lalanne de Billère sont les commissaires de cette expo imaginée avec des œuvres de notre artothèque. Découvrez l'histoire écrite à 22 et accrochée à hauteur des enfants.

Les commissaires en herbe : Amelia, Axel, Emma, Enzo, Gabriel, Grégory, Jenifer, Juliette, Keurdjie, Léo, Lise, Lucile, Lucy, Maélys, Maïlie, Michall, Nicolas, Noëlie, Sam, Thélia, Tony, Wassim

aventure

Du 7 oct. 2026

au 16 jan. 2027

Random /

Dans un univers numérique de plus en plus prédictif et maîtrisé, dominé par les IA génératives, des artistes s'emparent encore du hasard et de l'aléatoire comme espaces de créativité et de réflexion critique. En surgissent des rencontres imprévues entre formes, sons, images et récits.

Artistes : Lena Bacera, Emilie Brout & Maxime Marlon, Julien Gachadoat, Sander Heglar, Stella Jacob, !Mediegruppe Bitnik, Metahaven Julietta Terabella, Cyanne Van Houtten

random

festival accès)s(

Du 20 janv. 2027

au 20 mar. 2027

Point de vue : paysage

Une expo qui révèle et décortique des pratiques éditoriales contemporaines sur la thématique du paysage, reflet de nos politiques, à la frontière entre ce qu'il est et ce que nous en faisons.

éditer le

Les étudiant.es du pôle image, édition & dessin de caractères :
Laura Challier, Ewen Dréano, Tessa Drexler, Julie Galindo, Théo Raoux,
Dominga Rodríguez, Rosie Satyre et Julie Travaux accompagnés par
les enseignant.es Perrine Saint-Martin, Fernanda Sánchez-Paredes,
Emmanuelle Rey et Corentin Brulé.

ÉSAD Pyrénées

Du 10 fév. 2027

au 26 juin 2027

Gommettes

En jouant sur la densité, le mouvement et le contraste, une gommette se métamorphose en comète. Suivez Lili Gayman dans ses jeux d'accumulation, de dispersion et de saturation où le point devient passage et énergie et nous invite à interroger notre perception.

-
comètes!

Lili Gayman

Du 3 mars 2027

au 26 juin 2027

Un seul ennui, les jours

Adolescente, persuadée qu'elle a été adoptée, Sabine Delcour explore et scrute les archives familiales : elle découvre la photographie. En 2018, toute sa production artistique est dévorée par les flammes. Deux faits fondateurs de cette expo où l'artiste mène avec humour une sorte d'autopsie autobiographique aux allures de fable, à l'occasion de l'édition de sa première monographie.

raccourcissent

Sabine Delcour

Du 7 avr. 2027

au 26 juin 2027

Les mondes

invisibles

Fiction et réalité s'entremêlent de manière onirique et documentaire autour de la Préhistoire. Les œuvres interrogent la transmission des images à travers le temps. Elles explorent les vestiges de gestes dans les grottes, l'influence du temps passé avant d'arriver à la caverne et à la grotte ornée comme lieu d'apprentissage.

Aurélien
Mauplot





Natacha Sansoz - La colporteurse © Jeanne Lepreux



Natacha Sansoz - Transhumance © Natacha Sansoz







Lilli Gayman – Maquette d'intention du *Jardin d'eau salée*, 2021. Projet lauréat du programme Mondes Nouveaux. Collaboration avec Baptiste Viala © Baptiste Viala





Sabine Delcour - Bas-Reliefs #1, Itzas Lurras, 2009-2010 -

Autoportrait: plage de Sakoneta, Espagne © Sabine Delcour



Aurélien Mauplot - Mascaras y fantasmas, Dimeñsions variables, 2023 / 2025, Aluminium, lampes, moteurs, calcaire, ©M.Villaeys_MNP2025



**Un lieu unique
pour tous,
petits et grands**

**Une bibli
avec 800 livres**

**Un site Internet
musclé**

**Des RDV chouettes
et gratuits**

**Une artothèque
avec 300 œuvres
disponibles**

**Un coin ludique
pour les enfants**

LE
BO

Rendez-vous avec vous



Les AMI à 15h et 18h le mercredi

16/09, 23/09, 07/10, 20/01, 10/02, 03/03, 07/04

AMI = Après-Midi Inaugurale

Le jour de l'ouverture d'une nouvelle exposition est l'occasion de profiter d'une visite avec les artistes invité-es et de partager un moment privilégié de rencontre et de découverte.

Le 1^{er} samedi du mois - 15h à 19h

03/10, 07/11, 05/12, 02/01, 06/02, 06/03, 03/04,
01/05, 05/06

15h visite guidée de l'exposition en cours

16h atelier créatif

17h15 visite guidée du BO

gratuit sur inscription sur site BO

ou app Ma ville facile

15h portes ouvertes des ateliers, rencontres
à 18h avec les artistes en recherche et
production

Youpi, c'est les vacances ! - 10h et 15h

20/10, 21/10, 27 /10, 28/10, 22/12, 23/12, 29/12, 30/12,
23/02, 24/02, 20/04, 21/04

Profitez d'une visite d'expo commentée et d'un atelier de création, à 10h ou à 15h.

24 rendez-vous au choix !

durée totale : 2h

gratuit sur inscription sur site BO

ou app Ma ville facile

2 fiestas pour fêter les 3 expos du moment

07/10/26 et 03/03/27

De 19h à 23h - avec les artistes,
musique live, buvette et petite
restauration en vente sur place.



Rencontres à l'ÉSAD - 18h

16/11, 08/02, 01/03, 05/04

L'artiste de l'expo à venir présente son univers artistique dans l'auditorium de l'ÉSAD Pyrénées, rue M. Lalanne à Pau.



Suivez le guide



Le BO vous propose des visites et des ateliers, adaptés à chaque âge et situation : curieux, familles, professionnels, acteurs publics, universitaires, entreprises, scolaires, etc.

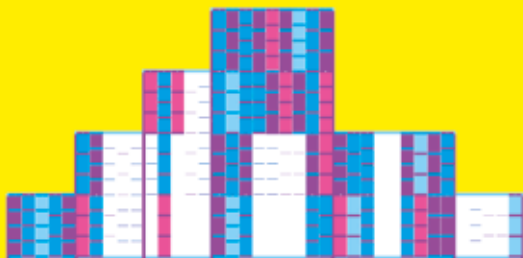
Sur RDV pour tous les groupes : scolaires, associations, amis...

Laissez-vous guider pour une découverte documentée de l'exposition et de l'univers de l'artiste. La visite peut être suivie d'un atelier créatif pour expérimenter différentes pratiques artistiques, en lien avec les expos.

Guillaume Batista Pina
g.batista-pina@agglo-pau.fr
06 84 77 46 53



Tout nouveau, tout beau!



Grande nouveauté de la saison : l'espace ludique du BO s'agrandit.

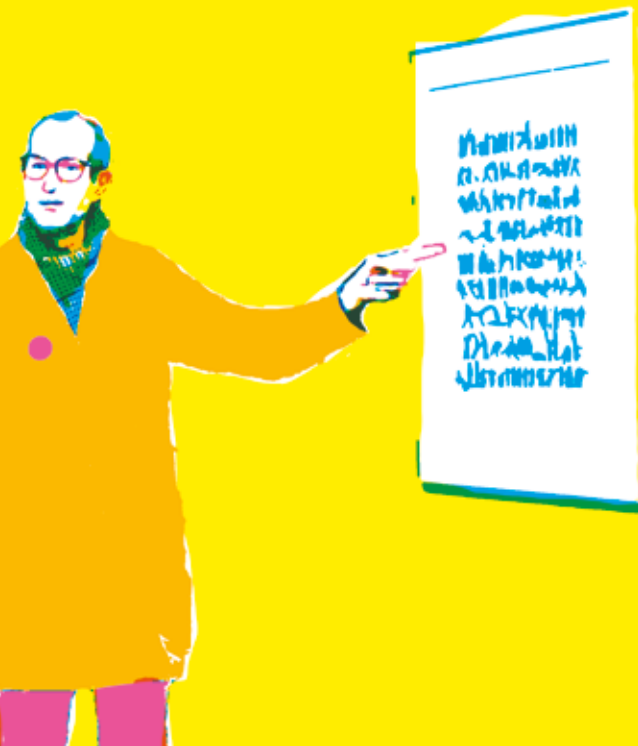
Le château-bateau-cargo

Cette sculpture à vivre, imaginée par l'artiste Lili Gayman, s'habille et se transforme avec des bandes de couleur. Au gré des manipulations et des imaginaires, sa forme évolue dans une infinité de possibilités.

La ludothèque

Pour les petits comme pour les grands, de nouveaux jeux à emprunter à l'accueil pour vivre des moments de plaisir partagés sur place. Jeux d'adresse et d'équilibre, puzzles, dominos géants, coloriages en lien avec les expositions... Des propositions variées pour passer un moment calme et créatif.

L'art chez vous



L'artothèque

300 œuvres à emprunter sur abonnement de 25€/an, soit 1 nouvelle œuvre tous les 3 mois chez vous ! Offre également disponible pour les personnes morales, avec 3 œuvres empruntables tous les 4 mois, soit 9 emprunts par an.

Tarifs : 25 € pour les individuels, 50 € pour les structures d'enseignement ou de soins à la personne, 150 € pour les associations et/ou entreprises n'ayant pas une activité d'enseignement ou de soins à la personne.

Sur RDV :
Didier Courtade
05 59 72 25 85

C'est où?
On y va
comment?

ENCORE
RE RE



Le Bel Ordinaire

allée Montesquieu
64140 Billère
France



En bus

- 7 arrêt Mairie de Billère
- T3 arrêt Lacassagne

En vélo, à pied, en voiture

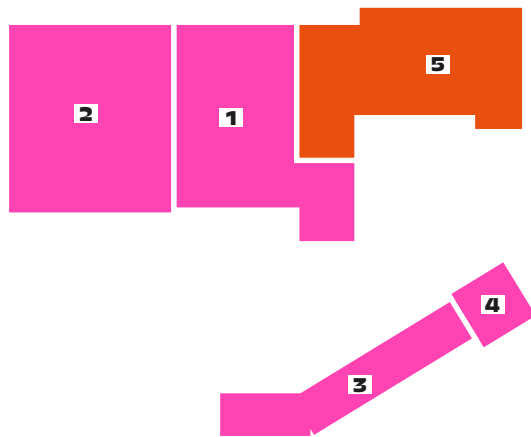
Depuis Pau, direction Bayonne (D 817), puis tourner à gauche après la mairie de Billère, parking à proximité

Vous êtes arrivés!



Plan du site

6



- 1 Salles d'expo, artothèque, bibli, p'tit bo
- 2 Ateliers de recherche et création
- 3 Bureaux et salles de réunions
- 4 Hébergements résidents
- 5 Ampli, Route du Son
- 6 Atelier vélo participatif et solidaire

N'en perdez pas une miette!



Connectez-vous sur notre super site Internet pour voir les extras des expos, les ateliers à faire à la maison, suivre le travail des artistes en résidence et connaître les RDV bonus.

belordinaire.agglo-pau.fr

Abonnez-vous à notre newsletter mensuelle. Suivez-nous sur Facebook et Instagram.



Contactez-nous



Résidences d'artistes, bibli, artothèque

Didier Courtade

d.courtade@agglo-pau.fr

05 59 72 25 85

Médiation et action culturelle

Guillaume Batista Pina

g.batista-pina@agglo-pau.fr

06 84 77 46 53

Régie technique

Romuald Cailleateau

et Adrien Mérour

r.cailleateau@agglo-pau.fr

a.merour@agglo-pau.fr

06 35 49 64 38

Communication / développement publics

Corinne Letuppe

c.letuppe@agglo-pau.fr

06 88 10 01 63

Direction

Florence de Mecquenem

f.demecquenem@agglo-pau.fr

N'hésitez pas, venez !



Conception graphique: Benjamin Lahitte – Impression: Imprimerie Martin (Lons) labellisé imprim'vert - Mai 2026

PAU
BEARN
PYRENEES
Communauté d'Agglomération

Soutenu
par


MINISTÈRE
DE LA CULTURE
*Liberté
Égalité
Fraternité*



Nouvelle-
Aquitaine



BO

le Bel Ordinaire
allée Montesquieu

64 140 Billère

05 59 72 25 85

belordinaire.agglo-pau.fr

